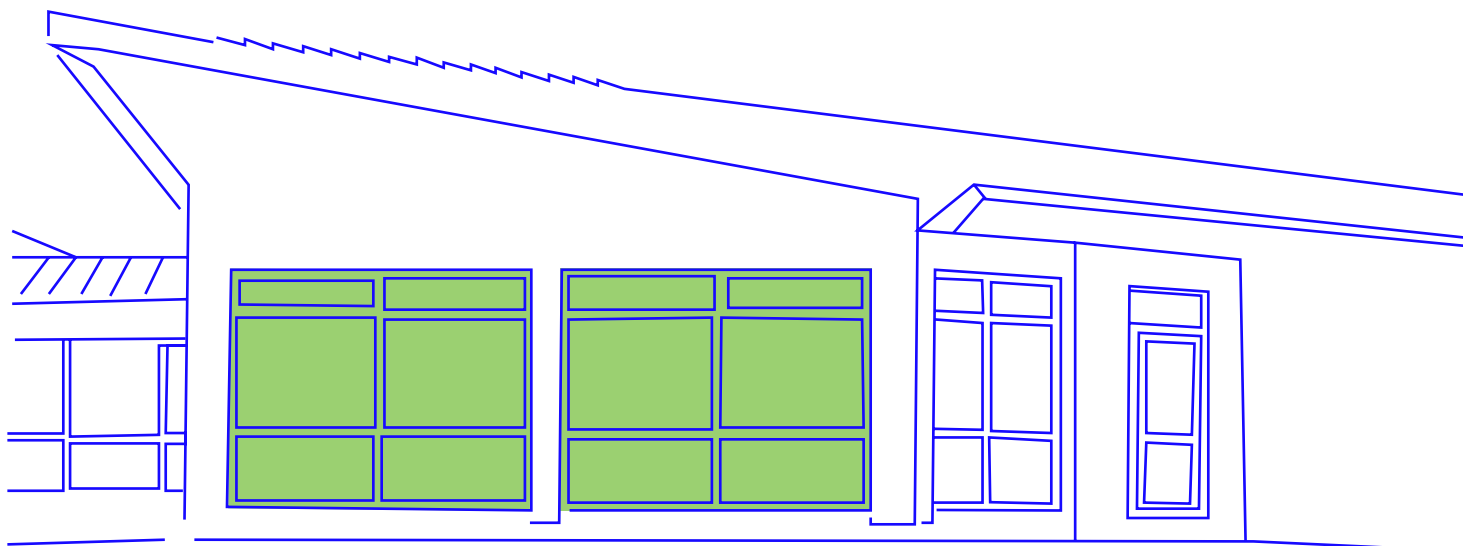


2024

FOR MA TIONS

LIÉES À LA COMPENSATION DU HANDICAP SENSORIEL
ET DES TROUBLES DU NEURODÉVELOPPEMENT



Construire une société plus solidaire et inclusive, nous tient à cœur. Nous avons créé le Centre de formation La Providence, tourné vers les déficiences sensorielles et les troubles du neurodéveloppement par volonté de répondre aux besoins de tous, sans exception.

Au sein du Centre de formation La Providence, nous ne pouvons envisager la formation sur le seul aspect de la transmission d'un savoir-faire technique. Il nous faut placer la formation dans une vision globale de la société prenant en compte certes le geste technique mais aussi l'individu et les enjeux de la démarche inclusive qui doivent être au cœur des préoccupations de notre société et plus particulièrement de notre Association.

De ce fait, nous revendiquons notre appartenance à l'Economie Sociale et Solidaire dans l'ensemble de ses dimensions. Nous avons à cœur de former les citoyens.

Aussi de par son Histoire l'Association propose un regard croisé entre les mondes de l'enseignement, de la formation et du handicap.

Constitué d'une équipe et d'une offre en partie renouvelées, le Centre de formation La Providence a formalisé dans ce catalogue 2024 des propositions de formation qui se veulent modulables pour être au plus près des réalités de chaque apprenant et adaptées à l'évolution du secteur médicosocial et des besoins des professionnels. La participation des publics concernés et de leurs proches est également pensée et souhaitable.

Ces progressions s'inscrivent dans notre démarche d'amélioration continue et notre volonté de répondre au plus près à vos préoccupations et enjeux sur l'évolution des pratiques d'accompagnement des publics à besoins éducatifs particuliers.

Au-delà de l'offre programmée en inter établissement, l'ensemble des contenus peut être adapté à vos propres réalités organisationnelles et territoriales et se décliner au sein de vos établissements.

N'hésitez donc pas à nous solliciter pour tout projet de formation à l'échelle locale, départementale et même régionale !

**LA DIRECTION
& SON ÉQUIPE**

03	PRÉSENTATION DU CENTRE DE FORMATION	
05	LES NOUVEAUTÉS 2024	
06	LANGUE DES SIGNES FRANÇAISE 06 Cycle A1 07 Cycle A2 08 Cycle B1	
09	TROUBLE DU NEURODÉVELOPPEMENT 06 Compenser et adapter pour les troubles DYS, de la théorie à la pratique	
NOUVEAU 10	ACCOMPAGNER L'ENFANT DANS SON DÉVELOPPEMENT ET METTRE EN PLACE DES ACTIVITÉS MONTESSORI 10 Cycle 0-3 ans 11 Cycle 3-11 ans	
12	INITIATION AU MONTAGE VIDÉO	
13	TÉMOIGNAGES	
14	POUR VOUS INSCRIRE	



L'association La Providence est reconnue pour ses compétences et son expertise dans les champs de la déficience sensorielle et des troubles du neurodéveloppement.

SEPT 2017

Depuis septembre 2017, nous mobilisons nos ressources pour vous proposer des modules de formations en lien avec notre activité principale et adaptés à vos besoins.



Certifié Qualiopi depuis le 21 octobre 2021, nous sommes engagés dans une démarche d'amélioration continue, avec à cœur de proposer des prestations de formations de haut niveau, aux contenus régulièrement actualisés pour permettre aux apprenants d'atteindre leurs objectifs et de renforcer leurs compétences sur le terrain.



L'ÉQUIPE PÉDAGOGIQUE

est formée de collaborateurs, formateurs, sélectionnés méticuleusement pour leur expertise professionnelle et leurs compétences pédagogiques.

DOMAINES DE FORMATION

 DÉFICIENCE VISUELLE

TROUBLES DU NEURODÉVELOPPEMENT 

 LANGUE DES SIGNES FRANÇAISE

INITIATION AU MONTAGE VIDÉO 

EN CHIFFRES

30 ANS

+ DE 30 ANS D'EXPÉRIENCE DANS LE CHAMP DU MÉDICO-SOCIAL

64

64 APPRENANTS FORMÉS EN 2023

 94%

94% DE SATISFACTION

MODALITÉS ET DÉLAIS D'ACCÈS AUX FORMATIONS

- 1** **Prise de contact** | dites-nous en plus sur votre projet de formation.
- 2** **Analyse du besoin et des attentes en formation** | recueil de vos attentes et de vos besoins spécifiques.
- 3** **Diagnostic** | évaluation de vos compétences par un test de positionnement.
- 4** **Proposition de formation** | envoi du programme de formation accompagné du devis personnalisé.
- 5** **Réalisation** | validation de votre inscription et entrée en formation.

 PRÉVOIR 15 JOURS MINIMUM ENTRE VOTRE DEMANDE ET LA CONFIRMATION DE VOTRE INSCRIPTION.



ACCUEIL DES PERSONNES EN SITUATION DE HANDICAP (PSH)

Les personnes en situation de handicap sont invitées à contacter notre référent handicap en amont de leur inscription afin que nous puissions envisager :



Hugo LAILLET

Référent handicap La Providence

02 33 32 22 22

centredeformation@laprovidence61.com

AVANT LA FORMATION

Les mesures d'orientation, d'adaptation et de compensation.

PENDANT LE DÉROULEMENT DE LA FORMATION

L'accompagnement spécifique, le suivi individualisé à mettre en œuvre en lien si nécessaire avec les acteurs territoriaux du handicap.



LOCAUX ACCESSIBLES AUX PERSONNES À MOBILITÉ RÉDUITE

SALLES DE FORMATION





30
NOV
2023

Depuis le 30 novembre 2023, le centre de formation La Providence est référencé sur la liste des partenaires du **LILATE LSF** !

Nos actions de formation préparant à la certification LILATE LSF sont éligibles au CPF sur moncompteformation.gouv.fr



LA CERTIFICATION LILATE LSF

Le test LILATE vise à évaluer la capacité à travailler dans une langue étrangère. Son but principal est de mesurer le niveau de compétence linguistique dans un contexte professionnel. L'obtention du certificat LILATE LSF est basée sur la validation d'un niveau à partir du A2. LILATE certifie que ce candidat est apte à travailler dans la langue évaluée.



NOUVELLE MODALITÉ PÉDAGOGIQUE POUR LA LSF

En plus du présentiel et du *blended-learning*, nous ouvrons nos actions de formation à la Langue des Signes Française au distanciel : en visioconférence.

Cette nouvelle modalité vous propose des sessions individuelles d'une durée de 1 heure adaptables à votre emploi du temps, selon les disponibilités de la formatrice.

PRÉ-REQUIS TECHNIQUES

disposer d'un :

-  **1** POSTE INFORMATIQUE (PC, tablette)
-  **2** CONNEXION INTERNET
-  **3** MICRO
-  **4** WEBCAM

NOUVEAUX PROGRAMMES

TROUBLES DU NEURODÉVELOPPEMENT

ACCOMPAGNER L'ENFANT DANS SON DÉVELOPPEMENT ET METTRE EN PLACE DES ACTIVITÉS MONTESSORI

CYCLE
0-3
ANS

CYCLE
3-12
ANS



COMMUNIQUER EN LANGUE DES SIGNES FRANÇAISE DANS UN CADRE PROFESSIONNEL CYCLE A1

POSSIBLE EN DISTANCIEL

OBJECTIFS

Le cycle A1 « Acquérir une forme de communication visuo-gestuelle » est introductif. À l'issue de ce cycle, vous aurez acquis les connaissances de base de la Langue des Signes Française permettant de :

- ▶ Comprendre un interlocuteur et de lui répondre dans des situations simples et connues,
- ▶ Participer à une conversation simple avec un interlocuteur signant à un rythme lent. Les niveaux de compétences visés sont ceux décrits dans l'adaptation du CECRL à la LSF

CONTENU DE LA FORMATION

- ▶ Descripteur en communication
 - ▶ Visuelle Gestuelle
 - ▶ Spécificateur de lignes et de formes
 - ▶ Localisation dans l'espace
 - ▶ Début de dialogue
 - ▶ Rôle dans l'expression d'histoires
 - ▶ Culture Sourde
- ▶ Vocabulaire spécifique à son travail
- ▶ Transfert situationnel et personnel
- ▶ Exprimer les sentiments
- ▶ Localisation géographique en
- ▶ Production d'histoires courtes de la vie quotidienne signées

MODALITÉS PÉDAGOGIQUES

La formation s'appuie sur une méthodologie diversifiée (active, participative, interactive) et sur des supports pédagogiques variés dont la plupart ont été créés spécifiquement pour ce module :

- ▶ Des documents vidéos mettant en scène des locuteurs de la LSF
- ▶ Des documents visuels : images, bandes dessinées, photos
- ▶ Des documents informatisés présentés en vidéo-projection
- ▶ Des jeux variés
- ▶ De nombreuses mises en situation assurent l'évaluation des acquis en cours de formation

Une offre multimodale : Le niveau A1.1 peut se dérouler en présentiel ou en *blended-learning* (formation mixte qui combine le *elearning* et le présentiel).

MODALITÉS DE POSITIONNEMENT ET D'ÉVALUATION

- ▶ Entretien en LSF en amont de la session si la dernière formation date de plus de 1 an.
- ▶ Les stagiaires passeront individuellement une évaluation (sous forme d'exercice récapitulatif) pour évaluer le degré des compétences acquises.
- ▶ Un entretien avec le formateur permettra d'établir un bilan à chaud suivi de la remise de l'attestation de fin de formation (acquisition totale ou partielle des compétences).
- ▶ Un questionnaire de satisfaction à chaud de la formation sera rempli par chaque stagiaire.
- ▶ Un questionnaire à froid sera envoyé aux stagiaires quelques semaines après la session de formation pour évaluer la mise en pratique des compétences et connaissances acquises.

NIVEAU

DÉBUTANT (120H)
4 modules de 30 heures
A1.1 | A1.2 | A1.3 | A1.4

TARIFS INTER-ENTREPRISES

AUTO-FINANCEMENT
Famille enfant sourd
Demandeurs d'emploi
Étudiants
190 €

AUTO-FINANCEMENT
Particuliers
230 €

PRISE EN CHARGE
Pôle Emploi
Employeur
OPCO
750 €

CPF
- dont 180 € passage de la certification LILATE
930 €

TARIFS INTRA-ENTREPRISE

NOUS CONTACTER
02 33 32 22 22
Passage de la certification LILATE-180 €

PUBLIC

TOUS PUBLICS
À partir de 16 ans avec autorisation parentale.

PRÉREQUIS

Avoir suivi une formation de niveau inférieur ou posséder les connaissances équivalentes. Pas de prérequis pour le niveau A1.1

POUR LE DISTANCIEL
Disposer d'un poste (PC, tablette) équipé d'une connexion internet, d'un micro et d'une webcam.

DURÉE

4 MODULES
DE 30 HEURES (120 HEURES)

FORMATEURS

JULIEN LAIGRE
Formateur sourd
Bilingue

EN DISTANCIEL
BLUENN LAGNIER
Formatrice entendante

CLARISSE AUVILLAIN
Formatrice malentendante
Diplômée d'un CAPEJ en LSF



COMMUNIQUER EN LANGUE DES SIGNES FRANÇAISE DANS UN CADRE PROFESSIONNEL CYCLE A2

POSSIBLE EN DISTANCIEL

OBJECTIFS

Le cycle A2 « Communication quotidienne et courante » est intermédiaire ; à l'issue de ce cycle, vous serez capable de maîtriser les structures de base de la Langue des Signes Française, échanger de façon simple et directe en Langue des Signes Française ainsi que participer à une conversation avec un ou deux interlocuteurs signants à un rythme proche de la normale.

Les niveaux de compétences visés sont ceux décrits dans l'adaptation du CECRL à la LSF :

- ▶ Communiquer lors de tâches simples ne demandant qu'un échange d'informations simples et directes sur des sujets familiers et habituels.
- ▶ Décrire avec des moyens simples sa formation, son environnement et évoquer des sujets qui correspondent à des besoins immédiats.
- ▶ Comprendre des phrases isolées incluant le cas échéant, un ou plusieurs mots épelés manuellement et des expressions fréquemment utilisées en relation avec des domaines immédiats de priorité : informations personnelles et familiales simples, achats, travail, environnement proche...

CONTENU DE LA FORMATION

- ▶ Ligne du temps
- ▶ Pronoms directionnels
- ▶ Unités de mesure
- ▶ Localisation géographie dans le monde
- ▶ Les groupes de verbes
- ▶ Traduction de textes courts ;
- ▶ Approfondissement des transferts ;
- ▶ Ligne du temps et de référence ;
- ▶ Expression d'une hypothèse ;
- ▶ Types de phrases ;
- ▶ Rapport culture et langue des signes...

MODALITÉS PÉDAGOGIQUES

La formation s'appuie sur une méthodologie diversifiée (active, participative, interactive) et sur des supports pédagogiques variés dont la plupart ont été créés spécifiquement pour ce module :

- ▶ Des documents vidéos mettant en scène des locuteurs de la LSF
- ▶ Des documents visuels : images, bandes dessinées, photos
- ▶ Des documents informatisés présentés en vidéo-projection
- ▶ Des jeux variés
- ▶ De nombreuses mises en situation assurent l'évaluation des acquis en cours de formation

MODALITÉS DE POSITIONNEMENT ET D'ÉVALUATION

- ▶ Entretien en LSF en amont de la session si la dernière formation date de plus de 1 an
- ▶ Les stagiaires passeront individuellement une évaluation (sous forme d'exercice récapitulatif) pour évaluer le degré des compétences acquises.
- ▶ Un entretien avec le formateur permettra d'établir un bilan à chaud suivi de la remise de l'attestation de fin de formation (acquisition totale ou partielle des compétences).
- ▶ Un questionnaire de satisfaction à chaud de la formation sera rempli par chaque stagiaire.
- ▶ Un questionnaire à froid sera envoyé aux stagiaires quelques semaines après la session de formation pour évaluer la mise en pratique des compétences et connaissances acquises

NIVEAU



FAUX-DÉBUTANT (120H)
4 modules de 30 heures
A2.1 | A2.2 | A2.3 | A2.4

TARIFS INTER-ENTREPRISES



AUTO-FINANCEMENT

Famille enfant sourd
Demandeurs d'emploi
Étudiants

190 €



AUTO-FINANCEMENT

Particuliers

230 €



PRISE EN CHARGE

Pôle Emploi
Employeur
OPCO

750 €



CPF

- dont 180 € passage de la certification LILATE

930 €

TARIFS INTRA-ENTREPRISE



NOUS CONTACTER

02 33 32 22 22

Passage de la certification LILATE-
180 €

PUBLIC



TOUS PUBLICS

À partir de 16 ans avec autorisation parentale.

PRÉREQUIS



Avoir acquis le cycle A1
(A1.1 jusqu'à A1.4)

DURÉE



4 MODULES

DE 30 HEURES (120 HEURES)

FORMATEURS



JULIEN LAIGRE

Formateur sourd
Bilingue



EN DISTANCIEL

BLUENN LAGNIER

Formatrice entendante



CLARISSE AUVILLAIN

Formatrice malentendante
Diplômée d'un CAPEJ en LSF



COMMUNIQUER EN LANGUE DES SIGNES FRANÇAISE DANS UN CADRE PROFESSIONNEL CYCLE B1

POSSIBLE EN DISTANCIEL

OBJECTIFS

- ▶ Être capable de communiquer sur des situations improvisées de la vie quotidienne, pouvoir comprendre et poursuivre une discussion, donner son avis personnel.
- ▶ Comprendre les points essentiels quand un langage clair et standard est utilisé sur des sujets familiers (travail, école, loisirs, etc...).
- ▶ Se débrouiller dans la plupart des situations rencontrées en présence de différents locuteurs en LSF.
- ▶ Produire un discours simple et cohérent sur des sujets familiers et dans ses domaines d'intérêt.
- ▶ Raconter un événement, une expérience ou un rêve, et exposer brièvement des explications pour un projet.

CONTENU DE LA FORMATION

- ▶ Approfondir des notions de temporalité
- ▶ Faire un exposé relatif à un thème
- ▶ Utiliser les différents sens d'un terme spécifique
- ▶ Indiquer un itinéraire sur le monde
- ▶ Visionner et comprendre des récits en vidéo
- ▶ Entrer en contact avec un professionnel sourd locuteur natif / signeur expérimenté et pouvoir interagir avec lui
- ▶ Utiliser le vocabulaire LSF d'un domaine spécifique
- ▶ Parler de soi de façon fluide et claire
- ▶ Débattre autour de nouvelles questions
- ▶ Bien appliquer les transferts de tous objets et êtres vivants
- ▶ Raconter ses souvenirs d'enfance en LSF Savoir différencier des registres de langue en LSF
- ▶ Aborder la notion de la technologie en LSF
- ▶ Organiser son espace spatial
- ▶ Analyser des récits sur différents thèmes déjà abordés
- ▶ Bien reprendre et utiliser les expressions propres de la culture sourde acquises
- ▶ Être capable d'argumenter de façon assez fluide

MODALITÉS PÉDAGOGIQUES

La formation s'appuie sur une méthodologie diversifiée (active, participative, interactive) et sur des supports pédagogiques variés dont la plupart ont été créés spécifiquement pour ce module :

- ▶ Des documents vidéos mettant en scène des locuteurs de la LSF
- ▶ Des documents visuels : images, bandes dessinées, photos
- ▶ Des documents informatisés présentés en vidéo-projection
- ▶ Des jeux variés
- ▶ De nombreuses mises en situation assurent l'évaluation des acquis en cours de formation

MODALITÉS DE POSITIONNEMENT ET D'ÉVALUATION

- ▶ Entretien en LSF en amont de la session si la dernière formation date de plus de 1 an
- ▶ Les stagiaires passeront individuellement une évaluation (sous forme d'exercice récapitulatif) pour évaluer le degré des compétences acquises.
- ▶ Un entretien avec le formateur permettra d'établir un bilan à chaud suivi de la remise de l'attestation de fin de formation (acquisition totale ou partielle des compétences).
- ▶ Un questionnaire de satisfaction à chaud de la formation sera rempli par chaque stagiaire.
- ▶ Un questionnaire à froid sera envoyé aux stagiaires quelques semaines après la session de formation pour évaluer la mise en pratique des compétences et connaissances acquises

NIVEAU



PRÉ-INTERMÉDIAIRE (180H)
6 modules de 30 heures
B1.1 | B1.2 | B1.3 | B1.4 | B1.5 | B1.6

TARIFS INTER-ENTREPRISES



AUTO-FINANCEMENT
Famille enfant sourd
Demandeurs d'emploi
Étudiants
190 €



AUTO-FINANCEMENT
Particuliers
230 €



PRISE EN CHARGE
Pôle Emploi
Employeur
OPCO
750 €



CPF
- dont 180 € passage de la certification LILATE
930 €

TARIFS INTRA-ENTREPRISE



NOUS CONTACTER

02 33 32 22 22

Passage de la certification LILATE-180 €

PUBLIC



TOUS PUBLICS

À partir de 16 ans avec autorisation parentale.

PRÉREQUIS



Avoir acquis le cycle A1 (A1.1 jusqu'à A1.4)

DURÉE



6 MODULES
DE 30 HEURES (180 HEURES)

FORMATEURS



JULIEN LAIGRE

Formateur sourd
Bilingue



EN DISTANCIEL

BLUENN LAGNIER

Formatrice entendante



CLARISSE AUVILLAIN

Formatrice malentendante
Diplômée d'un CAPEJ en LSF



COMPENSER ET ADAPTER POUR LES TROUBLES DYS, DE LA THÉORIE À LA PRATIQUE

OBJECTIFS

- ▶ Comprendre ce que sont les troubles DYS, ainsi que leurs caractéristiques et manifestations spécifiques.
- ▶ Comprendre les différentes méthodes et techniques de compensation, d'adaptation et apprendre à se positionner.
- ▶ Apprendre à mettre en place des stratégies de compensation et d'adaptation en cas de situation de trouble DYS.

CONTENU DE LA FORMATION

▶ **MODULE 1 (DEMI-JOUR)** INTRODUCTION AUX TROUBLES DYS

▶ **MISES EN SITUATION :**
Adapter et/ou compenser ?

▶ **MODULE 2 (DEMI-JOUR)** COMPRENDRE LES TSLA : DYSLEXIE, DYSPHASIE

▶ **MODULE 3 (UN JOUR)** ADAPTER/COMPENSER DANS LA PRATIQUE

▶ **DYSLEXIE**

- ▶ Présentation de la règle loupe
- ▶ Présentation de LibreOffice et ses extensions
- ▶ spécifiques *Lire couleurs et le Cartable fantastique*
- ▶ Présentation de Dys vocal
- ▶ Présentation de la Souris scanner

- ▶ Présentation de Balabolka
- ▶ Présentation des outils utilisables dans la vie quotidienne

▶ **DYSPHASIE**

- ▶ Présentation des Outils PECS
- ▶ Présentation des Cartes mentales
- ▶ Présentation de Powerpoint
- ▶ Présentation des outils utilisables dans la vie quotidienne

▶ **STRATÉGIES D'INTERVENTION**

MODALITÉS PÉDAGOGIQUES

- ▶ La formation s'appuie sur une méthodologie diversifiée : active, participative, interactive.
- ▶ Mise en situation de troubles
- ▶ Vidéos
- ▶ Échanges sur des cas concrets
- ▶ Installation et utilisation des outils de compensation numériques

MODALITÉS DE POSITIONNEMENT ET D'ÉVALUATION

- ▶ Les stagiaires présenteront leurs attentes et besoins et rempliront un questionnaire de positionnement.
- ▶ Évaluation des compétences par le biais de quizz en ligne.
- ▶ Un entretien avec les formateurs permettra d'établir un bilan à chaud suivi de la remise de l'attestation de fin de formation (acquisition totale ou partielle des compétences).
- ▶ Un questionnaire de satisfaction à chaud de la formation sera rempli par chaque stagiaire.
- ▶ Un questionnaire à froid sera envoyé aux stagiaires quelques semaines après la session de formation pour évaluer la mise en pratique des compétences et connaissances acquises.

TARIFS INTER-ENTREPRISES


AUTO-FINANCEMENT
Étudiants
Particulier
400 €


PRISE EN CHARGE
Pôle Emploi
Employeur
OPCO
600 €

TARIFS INTRA-ENTREPRISE

NOUS CONTACTER
02 33 32 22 22

PUBLIC






 Tout professionnel du secteur éducatif et paramédical : enseignants, éducateurs spécialisés, orthophonistes, AESH...

 Toute personne intervenant auprès d'enfants présentant des troubles DYS souhaitant ajuster leur positionnement et leurs pratiques.

PRÉREQUIS

 Posséder les compétences de base sur les outils numériques.

MATÉRIEL À PRÉVOIR

-  - ORDINATEUR PORTABLE
-  - CASQUE (OU OREILLETTE)
-  - SMARTPHONE
-  - PAPIER
-  - CRAYON

DURÉE

 **14 HEURES**
2 JOURS

FORMATEURS

 **VALÉRIE BELLOCHE**
Éducatrice spécialisée

 **HUGO LAILELT**
Neuropsychologue

 **LUC SORDON**
Éducateur spécialisé

- ▶ Ces formateurs exercent leurs activités professionnelles auprès d'un public présentant des troubles du neurodéveloppement.

NOUVEAU

ACCOMPAGNER L'ENFANT DANS SES APPRENTISSAGES À L'AIDE DE LA PÉDAGOGIE MONTESSORI

OBJECTIFS

- ▶ Connaître la philosophie de Maria Montessori
- ▶ Proposer un environnement spécifique
- ▶ Accompagner le développement du langage de l'enfant

CONTENU DE LA FORMATION

▶ JOUR 1

THÉORIE, MISE EN SITUATION INTRODUCTION, GÉNÉRALITÉS

- ▶ La vie et la philosophie de Maria Montessori
- ▶ Les « 4 phases de développement de l'HUMAIN »
- ▶ Les « Périodes sensibles »
- ▶ Le rôle et la place de l'adulte
- ▶ L'environnement préparé
- ▶ Le matériel Montessori

LE CERVEAU ET LE DÉVELOPPEMENT DE L'ENFANT

- ▶ Généralités sur le cerveau de l'enfant
- ▶ Le développement de la motricité globale
- ▶ De la main et du toucher.

▶ JOUR 2

THÉORIE ET PRATIQUE INTRODUCTION, VIE PRATIQUE ET SENSORIELLE

- ▶ Mettre en place des activités de vie pratique et de vie sensorielle vers 2 ans-2 ans^{1/2}
- ▶ Présentation et manipulation de matériel Montessori.

LANGAGE

- ▶ Mettre en place des activités de langage pour développer le vocabulaire, la communication, les sons
- ▶ Préparer à l'apprentissage de la lecture.

MODALITÉS PÉDAGOGIQUES

La formation s'appuie sur une méthodologie diversifiée : active, participative, interactive.

- ▶ Accueil des participants dans une salle dédiée à la formation
- ▶ Mises en situation
- ▶ Utilisation du matériel Montessori
- ▶ Vidéos
- ▶ Nombreuses mises en situation assurent l'évaluation progressive des acquis en cours de formation

MODALITÉS DE POSITIONNEMENT ET D'ÉVALUATION

- ▶ Les stagiaires présenteront leurs attentes et besoins et rempliront un questionnaire d'auto-positionnement.
- ▶ Évaluation des compétences par le biais de quizz en ligne et d'exercices.
- ▶ Un entretien avec la formatrice permettra d'établir un bilan à chaud suivi de la remise de l'attestation de fin de formation (acquisition totale ou partielle des compétences).
- ▶ Un questionnaire de satisfaction à chaud de la formation sera rempli par chaque stagiaire.
- ▶ Un questionnaire à froid sera envoyé aux stagiaires quelques semaines après la session de formation pour évaluer la mise en pratique des compétences et connaissances acquises.

CYCLE
0-3
ANS

TARIFS INTER-ENTREPRISES



PRISE EN CHARGE

Pôle Emploi
Employeur
OPCO

640 €

TARIFS INTRA-ENTREPRISE



NOUS CONTACTER

02 33 32 22 22

PUBLIC



Tout professionnel du secteur éducatif, sanitaire, social et paramédical, Enseignants, Educateurs spécialisés, Personnels d'école ou personnes travaillant en soutien scolaire, animateur ou tout corps de métier en contact avec les enfants, Parents exerçant l'école à la maison

PRÉREQUIS



AUCUN

DURÉE



2 JOURS

14 HEURES

FORMATEUR



JENNIFER BALLET,

Thérapeute Systémicienne et ACT
Éducatrice spécialisée Montessori



Cette formatrice exerce son activité professionnelle auprès d'un jeune public de 0 à 10 ans.



NOUVEAU

ACCOMPAGNER L'ENFANT DANS SES APPRENTISSAGES À L'AIDE DE LA PÉDAGOGIE MONTESSORI

OBJECTIFS

- ▶ Présentation de Maria Montessori
- ▶ Proposer un environnement spécifique
- ▶ Développement du langage de l'enfant
- ▶ Apprendre grâce à l'expérience
- ▶ Guider les apprentissages
- ▶ Accompagner des adultes

CONTENU DE LA FORMATION

▶ JOUR 1

INTRODUCTION, GÉNÉRALITÉS

- ▶ Maria Montessori : Sa vie, sa philosophie
- ▶ Les 4 phases de « développement de l'humain » et les « périodes sensibles » selon Maria Montessori (développement, attention, concentration, gestion des émotions...)
- ▶ Le rôle de l'adulte
- ▶ L'environnement
- ▶ Le matériel et les grands principes de sa présentation (manipulations/ mises en situation)
- ▶ La « leçon en 3 temps » (mise en application)

▶ JOUR 3

MATHÉMATIQUES

- ▶ Introduction sensorielle
- ▶ Enseignement des quantités de 11 à 19
- ▶ Premier plateau du système décimal
- ▶ Deuxième plateau du système décimal
- ▶ Les opérations avec le matériel
- ▶ Composition et décomposition des nombres de 1 à 10
- ▶ L'enregistrement des réponses
- ▶ Les quatre opérations avec les timbres

▶ JOUR 2

VIE PRATIQUE ET SENSORIELLE

- ▶ Exercices pour l'habileté motrice
- ▶ Exercices pour le soin de l'environnement
- ▶ Exercices pour faciliter le développement de la dextérité
- ▶ Exercices pour le soin de la personne
- ▶ Exercices pour s'habiller et se déshabiller
- ▶ Exercices de grâce et de politesse
- ▶ La ligne
- ▶ Entraînement visuel : pour renforcer la discrimination visuelle (mémoire visuelle)
- ▶ Entraînement tactile : pour améliorer de sens du toucher
- ▶ Le matériel stéréognostique (le toucher en volume),
- ▶ Entraînement de l'odorat (sens olfactif),
- ▶ Entraînement du goût (pour améliorer le goût)
- ▶ Entraînement de l'écoute (pour améliorer l'ouïe)
- ▶ Enseignement sensoriel des débuts de la géométrie et de l'algèbre (Géométrie sensorielle)

▶ JOUR 4

LANGAGE

- ▶ Exercices préparatoires à l'écriture et à la lecture
- ▶ Le matériel phonétique
- ▶ Le matériel de la « séries rose, bleue et verte »
- ▶ Le développement des habiletés de lecture
- ▶ Introduction à la grammaire les timbres

MODALITÉS PÉDAGOGIQUES

- ▶ La formation s'appuie sur une méthodologie diversifiée : active, participative, interactive
- ▶ Accueil des participants dans une salle dédiée à la formation
- ▶ Mise en situation
- ▶ Utilisation du matériel Montessori
- ▶ Vidéos
- ▶ Nombreuses mises en situation assurent l'évaluation progressive des acquis en cours de formation

MODALITÉS DE POSITIONNEMENT ET D'ÉVALUATION

- ▶ Les stagiaires présenteront leurs attentes et besoins et rempliront un questionnaire d'auto-positionnement.
- ▶ Évaluation des compétences par le biais de quizz en ligne et d'exercice.
- ▶ Un entretien avec les formateurs permettra d'établir un bilan à chaud suivi de la remise de l'attestation de fin de formation (acquisition totale ou partielle des compétences).
- ▶ Un questionnaire de satisfaction à chaud de la formation sera rempli par chaque stagiaire.
- ▶ Un questionnaire à froid sera envoyé aux stagiaires quelques semaines après la session de formation pour évaluer la mise en pratique des compétences et connaissances acquises.

CYCLE 3-12 ANS

TARIFS INTER-ENTREPRISES



PRISE EN CHARGE

Pôle Emploi
Employeur
OPCO

1 280 €

TARIFS INTRA-ENTREPRISE



NOUS CONTACTER

02 33 32 22 22

PUBLIC



Tout professionnel du secteur éducatif, sanitaire, social et paramédical, tout professionnel de l'éducation et de l'enseignement, éducateurs spécialisés, AESH, personnels d'école ou personnes travaillant en soutien scolaire. Animateur ou tout corps de métier en contact avec les enfants, parents.

PRÉREQUIS



Formation de base ou expérience dans le suivi des jeunes enfants.



Scolarité générale niveau Brevet des collèges.

DURÉE



4 JOURS

28 HEURES

FORMATEUR



JENNIFER BALLET,

Thérapeute Systémicienne et ACT
Éducatrice spécialisée Montessori



Cette formatrice exerce son activité professionnelle auprès d'un jeune public de 0 à 12 ans.



FORMATION INITIATION AU MONTAGE VIDÉO

OBJECTIFS

La vidéo : votre projet numérique accessible !

Cette formation vous permettra de définir et de préparer un projet numérique de façon concrète ; comme support d'information, de divertissement ou de culture et en réponse aux enjeux de la loi 2005 sur l'égalité des chances.

La vidéo est le support par excellence pour représenter des choses mentalement, les mémoriser et les manipuler afin de les rendre mobiles.

- ▶ Réaliser des montages vidéo professionnels grâce au logiciel Final Cut Pro X
- ▶ Maîtriser le fond vert et savoir utiliser la lumière pour un tournage.
- ▶ Maîtriser en parfaite autonomie le sous-titrage en incrustation sur Final Cut Pro X

CONTENU DE LA FORMATION

- ▶ FINAL CUT PRO X
- ▶ CHROMA KEYING (TOURNAGE VIDÉO SUR ÉCRAN VERT)
- ▶ SOUS-TITRAGE SOURDS ET MALENTENDANTS

MODALITÉS PÉDAGOGIQUES

La formation s'appuie sur une méthodologie diversifiée : active, participative, interactive.

- ▶ 1 station de montage Mac Os pour 2 personnes
- ▶ Réalisation de cas concrets, pour mettre en application l'ensemble des techniques abordées
- ▶ 1 caméra pour tous
- ▶ 1 écran vert pour tous
- ▶ 2 à 4 personnes

MODALITÉS DE POSITIONNEMENT ET D'ÉVALUATION

- ▶ Les stagiaires passeront un test de positionnement auto-déclaratif pour vérifier leur niveau de connaissances.
- ▶ Évaluation des compétences par le biais d'un cas pratique.
- ▶ Un entretien avec le formateur permettra d'établir un bilan à chaud suivi de la remise de l'attestation de fin de formation (acquisition totale ou partielle des compétences).
- ▶ Un questionnaire de satisfaction à chaud de la formation sera rempli par chaque stagiaire.
- ▶ Un questionnaire à froid sera envoyé aux stagiaires quelques semaines après la session de formation pour évaluer la mise en pratique des compétences et connaissances acquises.

TARIFS INTER-ENTREPRISES

 **AUTO-FINANCEMENT**
Demandeurs d'emploi
Étudiants
575 €

 **AUTO-FINANCEMENT**
Particuliers
975 €

 **PRISE EN CHARGE**
MDPH
1 200 €

 **PRISE EN CHARGE**
Pôle Emploi
Employeur
OPCO
1 850 €

TARIFS INTRA-ENTREPRISE

 **NOUS CONTACTER**
02 33 32 22 22

PUBLIC

 **TOUS PUBLICS**
Toute personne s'intéressant au montage vidéo.

PRÉREQUIS

 Une connaissance d'un logiciel d'infographie est recommandée. Être familier de Mac OS.

DURÉE

 **5 JOURS**
35 HEURES

FORMATEUR

 **JULIEN LAIGRE**
Formateur sourd
Bilingue
Certifié Final Cut Pro X

Formation très vivante, mises en situation et exercices, le rythme et le dynamisme, formateur à l'écoute, la pédagogie.

SESSION A1.2 | MARS 2023

Formation vivante, supports adaptés, bonne ambiance, formateur à l'écoute et pédagogue, ouverture à la culture sourde, les mises en situation.

SESSION A2.1 | JUIN 2023

L'interactivité, groupe restreint, les locaux, Formation humainement et théoriquement très riche, Formateur à l'écoute, disponible, agréable, accessible.

SESSION A1.1 | OCTOBRE 2023





CONTACTEZ

Karine CHAPELLIÈRE

☎ 02 33 32 22 22

✉ centredeformation@laprovidence61.com

ou CONSULTEZ

le catalogue et inscrivez-vous en ligne :

🌟 <https://cdflaprovidence61.catalogueformpro.com>

NOUS AURONS BESOIN DES INFORMATIONS SUIVANTES :

- 1 VOS COORDONNÉES
- 2 SI VOUS ÊTES-VOUS EN SITUATION DE HANDICAP (vos besoins spécifiques)
- 3 VOTRE SITUATION (salarié, demandeur d'emploi, étudiant ou autre)
- 4 LE POSTE DE TRAVAIL QUE VOUS OCCUPEZ
- 5 LA FORMATION QUE VOUS ENVISAGEZ
- 6 VOS ATTENTES ET BESOINS EN FORMATION
- 7 LE FINANCEMENT ENVISAGÉ

LE MOT DE LA FIN

La formation souligne le potentiel et le terrain révèle les compétences.

A. Ramard

FONDATEUR DU CENTRE DE FORMATION



PLAN



ADRESSE

CENTRE DE FORMATION LA PROVIDENCE

103, CHEMIN DES PLANCHES - BP 162 - 61005 ALENÇON



LA PROVIDENCE

CENTRE D'ÉDUCATION SPÉCIALISÉE



<https://www.laprovidence61.com/centre-formation/>

