

2026

FOR MA TIONS

INTELLIGENCE ARTIFICIELLE DANS LE MÉDICO-SOCIAL
PSSM

LANGUE DES SIGNES FRANÇAISE

COMMUNICATION GESTUELLE ASSOCIÉE À LA PAROLE

TROUBLES DU NEURODÉVELOPPEMENT

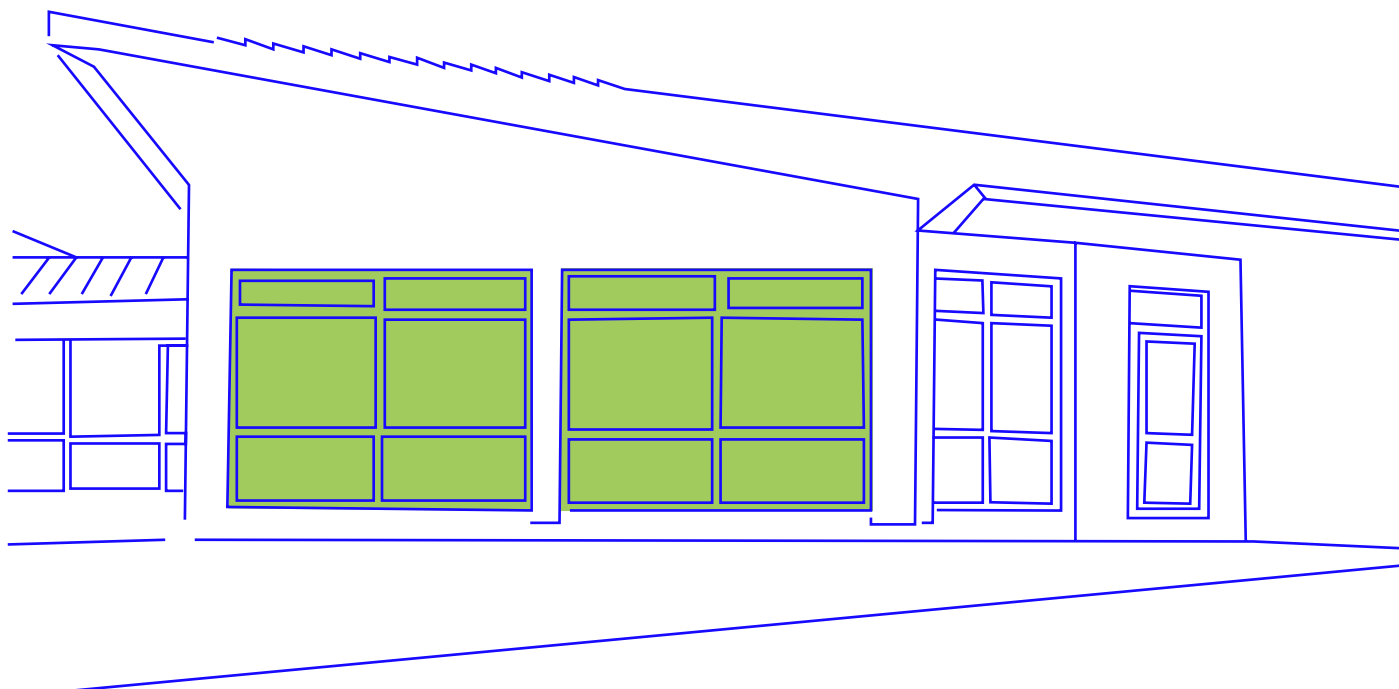
PÉDAGOGIES ALTERNATIVES

AUTO-DÉTERMINATION

MONTAGE VIDÉO

LA PROVIDENCE

CENTRE D'ÉDUCATION SPÉCIALISÉE - CENTRE DE FORMATION



Notre monde poursuit sa transformation à un rythme inédit... À l'heure où l'intelligence artificielle et la digitalisation accélèrent l'évolution des métiers, où la transition écologique redéfinit les priorités des organisations, et où les aléas économiques et sociaux rappellent l'importance de l'agilité, devenir – ou rester – une entreprise apprenante, c'est renforcer sa compétitivité et sa capacité à construire l'avenir.

Plus que jamais, le capital humain demeure la richesse essentielle des entreprises. En 2026, le centre de formation La Providence réaffirme son engagement : vous accompagner dans vos défis d'aujourd'hui et vous préparer à ceux de demain, en proposant des formations concrètes, innovantes et adaptées à vos besoins.

Au-delà de l'accompagnement des transformations professionnelles, nous affirmons également une ambition sociale forte : contribuer à une société plus inclusive, en favorisant l'intégration et la valorisation

des personnes en situation de handicap. Chaque action de formation est pensée pour encourager la communication, l'ouverture et la prise en compte des différences comme autant de leviers de performance collective. Qu'elles se déroulent en présentiel, à distance ou en mode hybride, les formations de ce catalogue reposent sur une ingénierie pédagogique qui s'adapte à vos projets, vos contraintes et vos ambitions.

Nous remercions chaleureusement tous les professionnels qui nous font confiance année après année, et qui, par leurs retours et leur fidélité, nourrissent notre démarche d'amélioration continue. Nous souhaitons également la bienvenue à celles et ceux qui rejoignent notre communauté apprenante en 2026.

Que cette année soit riche en apprentissages, en réussites et en belles perspectives !

**LA DIRECTION
& SON ÉQUIPE**

03

PRÉSENTATION DU CENTRE DE FORMATION



05

INTELLIGENCE ARTIFICIELLE DANS LE MÉDICO-SOCIAL

NOUVEAU Stratégies et usages de l'IA dans le médico-social

06

PSSM – PREMIERS SECOURS EN SANTÉ MENTALE

NOUVEAU Premiers Secours en Santé Mentale (PSSM) – **Module standard****NOUVEAU À VENIR** Formations en santé mentale : L'épuisement professionnel, le harcèlement moral, Prévention des Risques Psycho-Sociaux, La qualité de vie au travail

07

LANGUE DES SIGNES FRANÇAISE

07 Agents de mairie – formation langue des signes française – **niveau I à II****09** Cycle A1**10** Cycle A2**11** Cycle B1

12

LA COMMUNICATION GESTUELLE ASSOCIÉE À LA PAROLE

Neurones miroirs et signes du quotidien



13

TROUBLE DU NEURODÉVELOPPEMENT – PÉDAGOGIES ALTERNATIVES

13 **NOUVEAU** Intégrer la "Matrice" et "l'Hexaflex" issus de la thérapie d'acceptation et d'engagement (ACT) dans sa pratique thérapeutique**14** **NOUVEAU** Les TND : clés de compréhension et outils pour mieux accompagner au quotidien**15** Accompagner l'enfant dans son développement et ses premiers apprentissages à travers la philosophie Montessori – **Cycle 0-3 ans****16** Intégrer une pédagogie alternative dans sa pratique professionnelle – **Cycle 3-12 ans**

17

AUTO-DÉTERMINATION

17 **NOUVEAU** Définir et accompagner l'autodétermination : repères et outils**18** **NOUVEAU** Autodétermination : transformer nos pratiques par l'intelligence collective**19** L'auto-détermination dans les modes d'accompagnement

20

MONTAGE VIDÉO

Initiation au montage vidéo



21

TÉMOIGNAGES



22

POUR VOUS INSCRIRE





L'Association La Providence est reconnue pour ses compétences et son expertise dans les champs de la déficience sensorielle et des troubles du neurodéveloppement.



Qualiopi
processus certifié
La certification qualité a été délivrée au titre de la catégorie d'action suivante : Action de formation

Certifié Qualiopi depuis le 21 octobre 2021, nous sommes engagés dans une démarche d'amélioration continue, car nous avons à cœur de proposer des prestations de formations de haut niveau, aux contenus régulièrement actualisés pour permettre aux apprenants d'atteindre leurs objectifs et de renforcer leurs compétences sur le terrain.

SEPT
2017

Depuis septembre 2017, nous mobilisons nos ressources pour vous proposer des modules de formations en lien avec notre activité principale et adaptés à vos besoins.



L'ÉQUIPE PÉDAGOGIQUE

est formée de collaborateurs, formateurs, sélectionnés méticuleusement pour leur expertise professionnelle et leurs compétences pédagogiques.

DOMAINES DE FORMATION



LANGUE DES SIGNES FRANÇAISE



COMMUNICATION GESTUELLE ASSOCIÉE À LA PAROLE



AUTO-DÉTERMINATION



PSSM

TROUBLES DU NEURODÉVELOPPEMENT



PÉDAGOGIES ALTERNATIVES



MONTAGE VIDÉO



INTELLIGENCE ARTIFICIELLE DANS LE MÉDICO-SOCIAL



EN CHIFFRES

30
ANS

+ DE 30 ANS D'EXPÉRIENCE
DANS LE CHAMP
DU MÉDICO-SOCIAL



71 APPRENANTS
FORMÉS EN 2025



97% DE SATISFACTION

MODALITÉS ET DÉLAIS D'ACCÈS AUX FORMATIONS

- 1 Prise de contact** | expliquez-nous votre projet de formation.
- 2 Analyse du besoin et des attentes en formation** | recueil de vos attentes et de vos besoins spécifiques.
- 3 Diagnostic** | évaluation de vos compétences par un test de positionnement.
- 4 Proposition de formation** | envoi du programme de formation accompagné du devis personnalisé.
- 5 Réalisation** | validation de votre inscription et entrée en formation.



PRÉVOIR 15 JOURS MINIMUM ENTRE VOTRE DEMANDE ET LA CONFIRMATION DE VOTRE INSCRIPTION.



ACCUEIL DES PERSONNES EN SITUATION DE HANDICAP (PSH)

Les personnes en situation de handicap sont invitées à contacter notre référent handicap en amont de leur inscription afin que nous puissions envisager :



Hugo LAILLET

Référent handicap La Providence

02 33 32 22 22

centredeformation@laprovidence61.com

AVANT LA FORMATION

Les mesures d'orientation, d'adaptation et de compensation.

PENDANT LE DÉROULEMENT DE LA FORMATION :

L'accompagnement spécifique, le suivi individualisé à mettre en œuvre en lien, si nécessaire, avec les acteurs territoriaux du handicap.

**CAP
EMPLOI**
Handicap, recrutement & maintien



agefiph
ouvrir l'emploi
aux personnes handicapées

LOCAUX ACCESSIBLES AUX PERSONNES À MOBILITÉ RÉDUITE

SALLES DE FORMATION





NOUVEAU

STRATÉGIES ET USAGES DE L'IA DANS LE MÉDICO-SOCIAL

Un contenu qui pourra s'adapter à votre structure et à votre métier.

OBJECTIFS

- Comprendre les fondamentaux de l'IA et ses usages dans le médico-social
- Identifier les bénéfices, limites et risques de l'IA en contexte humain et vulnérable
- Connaître les principes de l'AI Act et leur impact sur les pratiques professionnelles
- Développer une posture éthique, critique et éclairée dans l'usage ou l'évaluation d'outils basés sur l'IA
- Repérer les points d'attention : protection des données, biais, explicabilité, consentement, responsabilité

CONTENU DE LA FORMATION

- Introduction et acculturation IA – Focus sur le médico-social
- Définition et panorama de l'IA
- Spécificités et enjeux du médico-social
- Obligations EU AI Act et RGPD
- Panorama des outils d'IA
- Démarrer avec l'IA
- Confidentialité, supervision humaine, biais
- Dompter ses peurs, contrôler les résultats
- Utiliser ChatGPT, Mistral au quotidien et pour les courriers.
- Savoir prompter.
- Faire un prompt parfait
- Utiliser l'IA dans le médico social
- Créer un agent IA Médico Social
- Rédiger des courriers
- Réaliser des études psychologiques et traiter les cas difficiles
- Réaliser des jeux pour les personnes accompagnées
- Utiliser l'IA et ses modalités
- Créer des images
- Créer des vidéos
- Créer des applications

MODALITÉS PÉDAGOGIQUES

- Accueil des participants dans une salle dédiée à la formation.
- Alternance d'apports théoriques, pratiques et méthodologiques.
- Support pédagogique remis au stagiaire.
- Évaluation diagnostique, formative et sommative.
- Mises en situation.
- Analyse de situations concrètes.

MODALITÉS DE POSITIONNEMENT ET D'ÉVALUATION

- Les participants présenteront leurs attentes et besoins et rempliront un questionnaire d'auto-positionnement.
- Évaluation des compétences par le biais de quizz en ligne et d'exercice.
- Un entretien avec le formateur permettra d'établir un bilan à chaud suivi de la remise de l'attestation de fin de formation.
- Un questionnaire de satisfaction à chaud de la formation sera rempli par chaque stagiaire.
- Un questionnaire à froid sera envoyé aux participants quelques semaines après la session de formation pour évaluer la mise en pratique des compétences et connaissances acquises.

Cette formation d'une journée donne aux professionnels du social et du médico-social les clés pour comprendre, questionner et évaluer les usages de l'IA dans leurs pratiques. Elle combine apports essentiels sur les fondamentaux de l'IA, ses bénéfices et limites, et le cadre réglementaire de l'AI Act, avec des mises en pratique favorisant une appropriation concrète. Les participants développent une posture éthique, critique et éclairée, en intégrant les points de vigilance clés : protection des données, biais, explicabilité, consentement et responsabilité.

TARIFS INTER-ENTREPRISES



PRISE EN CHARGE

France Travail
Employeur
OPCO

500 €

TARIFS INTRA-ENTREPRISE



NOUS CONTACTER

02 33 32 22 22

PUBLIC



PROFESSIONNELS
DU SOCIAL
ET DU MÉDICO-SOCIAL

PRÉREQUIS



AUCUN

DURÉE



1 JOUR

FORMATEURS



ROMAIN RISSOAN

Formateur
Consultant expert en
transformation digitale
Conférencier
Auteur
Chercheur

NOUVEAU

PSSM

PREMIERS SECOURS EN SANTÉ MENTALE

Module standard

OBJECTIFS

- ▶ Acquérir des savoirs de base concernant les troubles de santé mentale
- ▶ Mieux appréhender les différents types de crises en santé mentale
- ▶ Développer des compétences relationnelles (écouter sans jugement, rassurer et donner une information adaptée)
- ▶ Mieux faire face aux comportements agressifs

CONTENU DE LA FORMATION

▶ JOUR 1

MODULE 1.1

TROUBLES PSYCHIQUES

- ▶ Facteurs de risque, statistiques et conséquences
- ▶ Intervention
- ▶ Rétablissement

MODULE 1.2

PREMIERS SECOURS EN SANTÉ MENTALE

- ▶ Pourquoi PSSM ?
- ▶ Le plan d'action PSSM

MODULE 2.1

DÉPRESSION

- ▶ Signes et symptômes
- ▶ Intervention

MODULE 2.2

PLAN D'ACTION PSSM POUR LA DÉPRESSION

- ▶ Premiers Secours dans le cas d'idées et de comportements suicidaires
- ▶ Premiers Secours dans la crise d'automutilation non-suicidaire (contenu alternatif)
- ▶ Premiers Secours pour la dépression

▶ JOUR 2

MODULE 3.1

TROUBLES ANXIEUX

- ▶ Signes et symptômes
- ▶ Intervention

MODULE 3.2

PLAN D'ACTION PSSM POUR LES TROUBLES ANXIEUX

- ▶ Premiers Secours dans la crise d'attaque de panique
- ▶ Premiers Secours dans la crise après un événement traumatique (contenu alternatif)

MODULE 4.1

TROUBLES PSYCHOTIQUES

- ▶ Signes et symptômes
- ▶ Intervention

MODULE 4.2

PLAN D'ACTION PSSM POUR LES TROUBLES PSYCHOTIQUES

- ▶ Premiers Secours dans la crise psychotique sévère

MODULE 5.1

TROUBLES LIÉS À L'USAGE DE SUBSTANCE

- ▶ Signes et symptômes
- ▶ Intervention

MODULE 5.2

PLAN D'ACTION PSSM POUR LES TROUBLES LIÉS À L'USAGE DE SUBSTANCES

- ▶ Premiers Secours dans la crise liée à l'utilisation de substances
- ▶ Premiers secours dans les conduites agressives

MODALITÉS PÉDAGOGIQUES

- ▶ Accueil des participants dans une salle dédiée à la formation.
- ▶ Supports techniques et pédagogiques papiers et numériques.
- ▶ Un manuel des premiers secours en santé mentale édité par PSSM France est remis aux participants.
- ▶ Supports pédagogiques adaptés à la demande.

MODALITÉS DE POSITIONNEMENT ET D'ÉVALUATION

- ▶ Les participants présenteront leurs attentes et besoins.
- ▶ Recueil de la satisfaction à l'aide d'un questionnaire d'évaluation quantitatif et qualitatif de la formation.
- ▶ Remise d'un certificat de réalisation attestant de la présence et de la durée de la formation.
- ▶ Remise d'une attestation de secouriste en santé mentale.
- ▶ Un questionnaire à froid sera envoyé aux participants quelques semaines après la session de formation pour évaluer la mise en pratique des compétences et connaissances acquises.

Le programme de Premiers Secours en Santé Mentale (PSSM) permet de former des secouristes capables de mieux repérer les troubles en santé mentale, d'adopter un comportement adapté, d'informer sur les ressources disponibles, d'encourager à aller vers les professionnels adéquats et, en cas de crise, d'agir pour relayer au service le plus adapté.

TARIFS INTER-ENTREPRISES



PRISE EN CHARGE

France Travail
Employeur
OPCO

250 €

TARIFS INTRA-ENTREPRISE



NOUS CONTACTER

02 33 32 22 22

PUBLIC



TOUT PUBLIC

PRÉREQUIS



AUCUN

DURÉE



2 JOURS

FORMATEURS



Formatrice
Accréditée PSSM France



AGENTS DE MAIRIE FORMATION LANGUE DES SIGNES FRANÇAISE NIVEAU I À II

ADAPTER SA PRATIQUE PROFESSIONNELLE ET SON COMPORTEMENT

OBJECTIFS

Cette formation aborde le champ lexical de l'accueil pour mieux adapter sa pratique professionnelle et son comportement lors de l'accueil de personnes malentendantes ou sourdes. Elle traite des appréhensions, de la relation humaine et de la qualité de l'accueil, afin de garantir une expérience positive et inclusive pour les personnes déficientes auditives.

À l'issue de ces modules, vous aurez acquis les connaissances de base de la Langue des Signes Française permettant de :

- ▶ Appréhender l'environnement de la surdité pour mieux orienter le public sourd et malentendant
- ▶ Pouvoir réaliser une conversation simple visant à accueillir et renseigner une personne atteinte de déficience auditive

CONTENU DE LA FORMATION

- ▶ Les différents types de déficiences auditives
- ▶ La Langue des Signes Française : les bases, l'initiation, les signes de politesse
- ▶ L'expression du visage, la dactylographie, les structures grammaticales propres à la LSF
- ▶ Se présenter et désigner une personne
- ▶ Accueillir un public malentendant ou sourd : le champ lexical de l'accueil pour adapter sa pratique professionnelle et son comportement dans l'accueil d'une personne déficiente auditive : les appréhensions, la relation humaine, la qualité d'accueil.

MODALITÉS PÉDAGOGIQUES

La formation s'appuie sur une méthodologie diversifiée (active, participative, interactive) et sur des supports pédagogiques variés dont la plupart ont été créés spécifiquement pour ce module :

- ▶ Des documents vidéos mettant en scène des locuteurs de la LSF.
- ▶ Des documents visuels : images, bandes dessinées, photos.
- ▶ Des documents informatisés présentés en vidéo-projection.
- ▶ Des jeux variés.
- ▶ De nombreuses mises en situation assurent l'évaluation des acquis en cours de formation.

MODALITÉS DE POSITIONNEMENT ET D'ÉVALUATION

- ▶ Entretien en LSF en amont de la session si la dernière formation date de plus d'1 an.
- ▶ Les participants passeront individuellement une évaluation (sous forme d'exercice récapitulatif) pour évaluer le degré des compétences acquises.
- ▶ Un entretien avec le formateur permettra d'établir un bilan à chaud suivi de la remise de l'attestation de fin de formation (acquisition totale ou partielle des compétences).
- ▶ Un questionnaire de satisfaction à chaud de la formation sera rempli par chaque stagiaire.
- ▶ Un questionnaire à froid sera envoyé aux participants quelques semaines après la session de formation pour évaluer la mise en pratique des compétences et connaissances acquises.

NIVEAU

 **DÉBUTANT (40H)**
2 modules de 20 heures

TARIFS INTER-ENTREPRISES

 **750 € /MODULE**


TARIFS INTRA-ENTREPRISE

 **NOUS CONTACTER**
02 33 32 22 22

PUBLIC

 **AGENT D'ACCUEIL
EN MAIRIE**

PRÉREQUIS

 Pas de prérequis pour le niveau I.
Avoir suivi une formation de niveau inférieur ou posséder les connaissances équivalentes.

DURÉE

 **2 MODULES**
DE 20 HEURES

FORMATEURS

 **JULIEN LAIGRE**
Formateur sourd
Bilingue

NOUVEAU

MODALITÉS DE FORMATION POUR LA LANGUE DES SIGNES

Formation individuelle en distanciel, avec suivi pédagogique et tutorat synchrones.

Un parcours entièrement personnalisé, en cours particulier, pensé pour répondre à vos objectifs professionnels. Vous bénéficiez d'un accompagnement exclusif, à votre rythme.

1. FORMATION EN ELEARNING

- Modules accessibles en ligne, à votre rythme
- Ressources interactives et activités pratiques
- Évaluations formatives régulières

2. SUIVI PÉDAGOGIQUE ET TUTORAT SYNCHRONES

- Séances régulières en visioconférence avec le formateur
- Réponses à vos questions en direct
- Évaluation sommative pour mesurer vos acquis
- Conseils personnalisés pour progresser plus rapidement

TARIFS ET FINANCEMENT



France Travail
Employeur
OPCO
CPF

dont **180 €** passage de la
certification LILATE obligatoire.

Les tarifs varient selon le nombre
de modules choisis :

1 MODULE : 980 €
– et avec CPF : 1275 €

2 MODULES : 1900 €
– et avec CPF : 2195 €

3 MODULES : 2400 €
– et avec CPF : 2695 €

**4 MODULES
CYCLE COMPLET** : 2800 €
(tarif préférentiel)
– et avec CPF : 3095 €

2 CYCLES COMPLETS : 4800 €
(tarif préférentiel)
– et avec CPF : 5095 €

Passage seul de la
CERTIFICATION LILATE : 180 €

*Un devis personnalisé peut être
établi en fonction de vos besoins
spécifiques.*

FORMATION INTRA-ENTRE-

(en groupe)

EN PRÉSENTIEL

Le programme sera adapté à
votre secteur d'activité, à vos
spécificités, à vos besoins.



TARIFS :
NOUS CONTACTER
02 33 32 22 22





COMMUNIQUER EN LANGUE DES SIGNES FRANÇAISE DANS UN CADRE PROFESSIONNEL CYCLE A1

OBJECTIFS

Le cycle A1 « Acquérir une forme de communication visuo-gestuelle » est introductif. À l'issue de ce cycle, vous aurez acquis les connaissances de base de la Langue des Signes Française permettant de :

- Comprendre un interlocuteur et de lui répondre dans des situations simples et connues
- Participer à une conversation simple avec un interlocuteur signant à un rythme lent. Les niveaux de compétences visés sont ceux décrits dans l'adaptation du CECRL (Cadre Européen Commun de Référence pour les Langues) à la LSF

CONTENU DE LA FORMATION

- Descripteur en communication
 - Visuelle Gestuelle
 - Spécificateur de lignes et de formes
 - Localisation dans l'espace
 - Début de dialogue
 - Rôle dans l'expression d'histoires
 - Culture Sourde
- Vocabulaire spécifique à son travail
- Transfert situationnel et personnel
- Exprimer les sentiments
- Localisation géographique en 
- Production d'histoires courtes de la vie quotidienne signées

MODALITÉS PÉDAGOGIQUES

La formation s'appuie sur une méthodologie diversifiée (active, participative, interactive) et sur des supports pédagogiques variés dont la plupart ont été créés spécifiquement pour ce module :

- Des documents vidéos mettant en scène des locuteurs de la LSF.
- Des documents visuels : images, bandes dessinées, photos.
- Des documents informatisés présentés en vidéo-projection.
- Des jeux variés.
- De nombreuses mises en situation assurent l'évaluation des acquis en cours de formation.

MODALITÉS DE POSITIONNEMENT ET D'ÉVALUATION

- Entretien en LSF en amont de la session si la dernière formation date de plus de 1 an.
- Les stagiaires passeront individuellement une évaluation (sous forme d'exercice récapitulatif) pour évaluer le degré des compétences acquises.
- Un entretien avec le formateur permettra d'établir un bilan à chaud suivi de la remise de l'attestation de fin de formation (acquisition totale ou partielle des compétences).
- Un questionnaire de satisfaction à chaud de la formation sera rempli par chaque stagiaire.
- Un questionnaire à froid sera envoyé aux stagiaires quelques semaines après la session de formation pour évaluer la mise en pratique des compétences et connaissances acquises.

NIVEAU



DÉBUTANT

4 modules

A1.1 | A1.2 | A1.3 | A1.4

PUBLIC



TOUT PUBLIC

À partir de 16 ans avec autorisation parentale.

PRÉREQUIS



Pas de prérequis pour le niveau A1.1. Avoir suivi une formation de niveau inférieur ou posséder les connaissances équivalentes.

PRÉ-REQUIS TECHNIQUES

Disposer d'un poste (PC, tablette) équipé d'une connexion internet, d'un micro et d'une webcam.

DURÉE



75 HEURES

ENVIRON

FORMATEURS



JULIEN LAIGRE

Formateur sourd
Bilingue



COMMUNIQUER EN LANGUE DES SIGNES FRANÇAISE DANS UN CADRE PROFESSIONNEL CYCLE A2

OBJECTIFS

Le cycle A2 « Communication quotidienne et courante » est intermédiaire ; à l'issue de ce cycle, vous serez capable de maîtriser les structures de base de la Langue des Signes Française, échanger de façon simple et directe en Langue des Signes Française ainsi que participer à une conversation avec un ou deux interlocuteurs signants à un rythme proche de la normale.

Les niveaux de compétences visés sont ceux décrits dans l'adaptation du CECRL (Cadre Européen Commun de Référence pour les Langues) à la LSF :

- Communiquer lors de tâches simples ne demandant qu'un échange d'informations simples et directes sur des sujets familiers et habituels
- Décrire avec des moyens simples sa formation, son environnement et évoquer des sujets qui correspondent à des besoins immédiats
- Comprendre des phrases isolées incluant le cas échéant, un ou plusieurs mots épelés manuellement et des expressions fréquemment utilisées en relation avec des domaines immédiats de priorité : informations personnelles et familiales simples, achats, travail, environnement proche...

CONTENU DE LA FORMATION

- Ligne du temps
- Pronoms directionnels
- Unités de mesure
- Localisation géographique dans le monde
- Groupes de verbes
- Traduction de textes courts
- Approfondissement des transferts
- Ligne du temps et de référence
- Expression d'une hypothèse
- Types de phrases
- Rapport culture et langue des signes...

MODALITÉS PÉDAGOGIQUES

La formation s'appuie sur une méthodologie diversifiée (active, participative, interactive) et sur des supports pédagogiques variés dont la plupart ont été créés spécifiquement pour ce module :

- Des documents vidéos mettant en scène des locuteurs de la LSF.
- Des documents visuels : images, bandes dessinées, photos.
- Des documents informatisés présentés en vidéo-projection.
- Des jeux variés.
- De nombreuses mises en situation assurent l'évaluation des acquis en cours de formation.

MODALITÉS DE POSITIONNEMENT ET D'ÉVALUATION

- Entretien en LSF en amont de la session si la dernière formation date de plus de 1 an.
- Les stagiaires passeront individuellement une évaluation (sous forme d'exercice récapitulatif) pour évaluer le degré des compétences acquises.
- Un entretien avec le formateur permettra d'établir un bilan à chaud suivi de la remise de l'attestation de fin de formation (acquisition totale ou partielle des compétences).
- Un questionnaire de satisfaction à chaud de la formation sera rempli par chaque stagiaire.
- Un questionnaire à froid sera envoyé aux stagiaires quelques semaines après la session de formation pour évaluer la mise en pratique des compétences et connaissances acquises.

NIVEAU



FAUX-DÉBUTANT

4 modules

A2.1 | A2.2 | A2.3 | A2.4

PUBLIC



TOUT PUBLIC

À partir de 16 ans avec autorisation parentale.

PRÉREQUIS



Avoir acquis le cycle A1 (A1.1 jusqu'à A1.4)

PRÉ-REQUIS TECHNIQUES

Disposer d'un poste (PC, tablette) équipé d'une connexion internet, d'un micro et d'une webcam.

DURÉE



75 HEURES

ENVIRON

FORMATEURS



JULIEN LAIGRE

Formateur sourd
Bilingue



COMMUNIQUER EN LANGUE DES SIGNES FRANÇAISE DANS UN CADRE PROFESSIONNEL CYCLE B1

OBJECTIFS

- ▶ Être capable de communiquer sur des situations improvisées de la vie quotidienne, pouvoir comprendre et poursuivre une discussion, donner son avis personnel.
- ▶ Comprendre les points essentiels quand un langage clair et standard est utilisé sur des sujets familiers (travail, école, loisirs, etc...)
- ▶ Se débrouiller dans la plupart des situations rencontrées en présence de différents locuteurs en LSF
- ▶ Produire un discours simple et cohérent sur des sujets familiers et dans ses domaines d'intérêt
- ▶ Raconter un événement, une expérience ou un rêve, et exposer brièvement des explications pour un projet

CONTENU DE LA FORMATION

- ▶ Approfondir des notions de temporalité
- ▶ Faire un exposé relatif à un thème
- ▶ Utiliser les différents sens d'un terme spécifique
- ▶ Indiquer un itinéraire sur le monde
- ▶ Visionner et comprendre des récits en vidéo
- ▶ Entrer en contact avec un professionnel sourd locuteur natif / signeur expérimenté et pouvoir interagir avec lui
- ▶ Utiliser le vocabulaire LSF d'un domaine spécifique
- ▶ Parler de soi de façon fluide et claire
- ▶ Débattre autour de nouvelles questions
- ▶ Bien appliquer les transferts de tous objets et êtres vivants
- ▶ Raconter ses souvenirs d'enfance en LSF Savoir différencier des registres de langage en LSF
- ▶ Aborder la notion de la technologie en LSF
- ▶ Organiser son espace spatial
- ▶ Analyser des récits sur différents thèmes déjà abordés
- ▶ Bien reprendre et utiliser les expressions propres de la culture sourde acquises
- ▶ Être capable d'argumenter de façon assez fluide

MODALITÉS PÉDAGOGIQUES

La formation s'appuie sur une méthodologie diversifiée (active, participative, interactive) et sur des supports pédagogiques variés dont la plupart ont été créés spécifiquement pour ce module :

- ▶ Des documents vidéos mettant en scène des locuteurs de la LSF.
- ▶ Des documents visuels : images, bandes dessinées, photos.
- ▶ Des documents informatisés présentés en vidéo-projection.
- ▶ Des jeux variés.
- ▶ De nombreuses mises en situation assurent l'évaluation des acquis en cours de formation.

MODALITÉS DE POSITIONNEMENT ET D'ÉVALUATION

- ▶ Entretien en LSF en amont de la session si la dernière formation date de plus de 1 an.
- ▶ Les stagiaires passeront individuellement une évaluation (sous forme d'exercice récapitulatif) pour évaluer le degré des compétences acquises.
- ▶ Un entretien avec le formateur permettra d'établir un bilan à chaud suivi de la remise de l'attestation de fin de formation (acquisition totale ou partielle des compétences).
- ▶ Un questionnaire de satisfaction à chaud de la formation sera rempli par chaque stagiaire.
- ▶ Un questionnaire à froid sera envoyé aux stagiaires quelques semaines après la session de formation pour évaluer la mise en pratique des compétences et connaissances acquises

NIVEAU



PRÉ-INTERMÉDIAIRE

6 modules

B1.1 | B1.2 | B1.3 | B1.4 | B1.5 | B1.6

PUBLIC



TOUT PUBLIC

À partir de 16 ans avec autorisation parentale.

PRÉREQUIS



Avoir acquis le cycle A2 (A2.1 à A2.4)

PRÉ-REQUIS TECHNIQUES

Disposer d'un poste (PC, tablette) équipé d'une connexion internet, d'un micro et d'une webcam.

DURÉE



140 HEURES

ENVIRON

FORMATEURS



JULIEN LAIGRE

Formateur sourd
Bilingue



NEURONES MIROIRS ET SIGNES DU QUOTIDIEN

OBJECTIFS

Ce module de formation aborde la communication gestuelle et sa mise en place dans les pratiques professionnelles auprès des personnes âgées sourdes et/ou atteintes de la maladie d'Alzheimer ou troubles apparentés. À l'issue de ce module, vous aurez acquis les compétences nécessaires de la CGAP permettant de :

- ▶ Améliorer l'accompagnement des personnes dans leur quotidien dans le cadre d'une communication bienveillante et adaptée
- ▶ Acquérir des compétences dans la CGAP en étant à l'écoute des besoins de la personne âgée et en partageant des temps de communication
- ▶ Communiquer simplement et plus facilement sur les besoins primaires et essentiels
- ▶ Découvrir les signes des besoins primaires, du quotidien
- ▶ Proposer des activités/ateliers

CONTENU DE LA FORMATION

▶ JOUR 1

THÉORIE ET ÉCHANGES

- ▶ Le langage et son évolution
- ▶ La perte auditive : causes, conséquences et solutions
- ▶ Le fonctionnement des neurones miroirs
- ▶ Les expressions du visage / corporelles : l'importance de l'expression non verbale
- ▶ La communication gestuelle associée à la parole : - Origines - Concept - Avantages et idées reçues

▶ JOUR 2

THÉORIE ET PRATIQUE

- ▶ Initiation aux signes (issus de la LSF) : paramètres et fonctionnement
- ▶ L'importance de la communication, de l'échange : posture, tournures de phrases
- ▶ La transmission aux familles, le partage, l'invitation à la CGAP

▶ JOUR 3

PRATIQUE ET BILAN

- ▶ Perfectionnement des signes du quotidien
- ▶ Création de supports
- ▶ Mises en situation
- ▶ Réflexion autour d'ateliers à proposer

MODALITÉS PÉDAGOGIQUES

La formation s'appuie sur une méthodologie diversifiée : active, participative, interactive.

- ▶ Accueil des participants dans une salle dédiée à la formation.
- ▶ Mises en situation.
- ▶ Jeux en groupe.
- ▶ Analyse de situation concrètes.
- ▶ Vidéos.
- ▶ Nombreuses mises en situation assurent l'évaluation progressive des acquis en cours de formation.

MODALITÉS DE POSITIONNEMENT ET D'ÉVALUATION

- ▶ Les participants présenteront leurs attentes et besoins et rempliront un questionnaire d'auto-positionnement.
- ▶ Évaluation des compétences par le biais de quizz en ligne et d'exercices.
- ▶ Un entretien avec la formatrice permettra d'établir un bilan à chaud suivi de la remise de l'attestation de fin de formation.
- ▶ Un questionnaire de satisfaction à chaud de la formation sera rempli par chaque stagiaire.
- ▶ Un questionnaire à froid sera envoyé aux participants quelques semaines après la session de formation pour évaluer la mise en pratique des compétences et connaissances acquises.

TARIFS INTER-ENTREPRISES



PRISE EN CHARGE

France Travail
Employeur
OPCO

1 180 €

TARIFS INTRA-ENTREPRISE



NOUS CONTACTER

02 33 32 22 22

PUBLIC



PROFESSIONNELS EN GÉRIATRIE

PRÉREQUIS



AUCUN

DURÉE



3 JOURS

21 HEURES

FORMATEUR



BETTY TERNULLO

Formatrice CGAP
(Communication Gestuelle
Associée à la Parole)

NOUVEAU

INTÉGRER LA "MATRICE" ET "L'HEXAFLEX" ISSUS DE LA THÉRAPIE D'ACCEPTATION ET D'ENGAGEMENT (ACT) DANS SA PRATIQUE THÉRAPEUTIQUE

OBJECTIFS

- ▶ Connaître l'origine de l'ACT et ses grands principes
- ▶ Savoir modéliser le fonctionnement humain à travers les dimensions de l'expérience du patient et de l'action avec la « Matrice »
- ▶ Accompagner le patient dans l'identification et l'observation de ses comportements problématiques/ de ses souffrances à travers la « Matrice »
- ▶ Développer les capacités « d'actions engagées » du patient en direction de ses valeurs grâce à la « Matrice »
- ▶ Connaître les 6 processus thérapeutiques de l'ACT à travers le modèle de « l'Hexaflex » et savoir les présenter au patient
- ▶ Amener la personne à développer les capacités matérialisées dans « l'Hexaflex » pour agir efficacement vers ses objectifs

CONTENU DE LA FORMATION

- ▶ ACT : Introduction/ généralités
- ▶ Présentation et Utilisation de la « Matrice »
- ▶ Présentation et Utilisation de « l'Hexaflex »

MODALITÉS PÉDAGOGIQUES

- ▶ Alternance théorie et pratiques / Ateliers de mise en situation pour l'utilisation des outils/ feed back réguliers/ échanges sur des situations concrètes/ remise d'un support pédagogique.
- ▶ Évaluation diagnostique, formative et sommative.
- ▶ En présentiel.

MODALITÉS DE POSITIONNEMENT ET D'ÉVALUATION

- ▶ Recueil des attentes et besoins.
- ▶ Échange avec la formatrice en fin de journée afin d'établir un bilan.
- ▶ Questionnaire de satisfaction à chaud.
- ▶ Questionnaire à froid.

TARIFS INTER-ENTREPRISES



PRISE EN CHARGE

France Travail
Employeur
OPCO

840 €

TARIFS INTRA-ENTREPRISE



NOUS CONTACTER

02 33 32 22 22

GROUPES

4 PERSONNES MIN ET 12 MAX

PUBLIC



THÉRAPEUTES

PRÉREQUIS



Pratiquer l'accompagnement
psychologique/
psychothérapeutique.
Avoir un intérêt pour les
Thérapies Cognitives et
Comportementales

DURÉE



2 JOURS

14 HEURES

FORMATEUR



JENNIFER BALLET

Thérapeute Systémicienne
et ACT (ACception et engagement)
Éducatrice spécialisée Montessori



NOUVEAU

LES TND : CLÉS DE COMPRÉHENSION ET OUTILS POUR MIEUX ACCOMPAGNER AU QUOTIDIEN

OBJECTIFS

- Identifier les TND
- Repérer un TND chez une personne adulte ou jeune adulte
Connaître la démarche « Diagnostic », la reconnaissance MDPH, les acteurs mobilisables
- Identifier les troubles DYS, leurs caractéristiques et manifestations spécifiques
- Comprendre les différentes méthodes et techniques de compensation, d'adaptation
- Comprendre les parcours des jeunes adultes Dys et leurs difficultés spécifiques
- Adapter sa posture, sa communication, ses supports et outils d'accompagnement en tenant compte des besoins spécifiques
- Accompagner et soutenir au quotidien
- Favoriser l'autonomie et préserver l'estime de soi en milieu d'apprentissage

CONTENU DE LA FORMATION

- Introduction/ généralités/ définition
- Présentation des TND, repérage et accompagnement
- Les différents acteurs mobilisables, la Maison Départementale l'Autonomie (MDA, ex MDPH)
Accompagner et soutenir :
 - Aménagements/ Adaptations du quotidien et de la formation
 - Collaboration avec les familles et les partenaires
 - Gestion émotionnelle et attentionnelle
 - Présentation d'outils numériques de compensation en milieu d'apprentissage pour compenser les difficultés et développer l'autonomie

MODALITÉS PÉDAGOGIQUES

- Alternance théorie et pratiques / Mises en situation de troubles / Présentation d'activités et de matériel, feed back réguliers/ échanges sur des situations concrètes/ remise d'un support pédagogique.
- Analyse de situations concrètes Évaluation diagnostique, formative et sommative.
- En présentiel.

MODALITÉS DE POSITIONNEMENT ET D'ÉVALUATION

- Recueil des attentes et besoins.
- Échange avec la formatrice en fin de journée afin d'établir un bilan.
- Questionnaire de satisfaction à chaud.
- Questionnaire à froid.

TARIFS INTER-ENTREPRISES

 **PRISE EN CHARGE**
France Travail
Employeur
OPCO
680 €

TARIFS INTRA-ENTREPRISE

 **NOUS CONTACTER**
02 33 32 22 22
GROUPES
4 PERSONNES MIN ET 12 MAX

PUBLIC

 **PROFESSIONNELS DE L'ENSEIGNEMENT**
(enseignants, infirmiers scolaires, AESH, AED, CPE...)
TRAVAILLEURS SOCIAUX
(Éducateurs spécialisés, Moniteurs éducateurs, Éducateurs de jeunes enfants...), animateurs...

PRÉREQUIS

 **AUCUN**

DURÉE

 **2 JOURS**
14 HEURES

FORMATEUR

 **JENNIFER BALLEST**
Thérapeute Systémicienne
et ACT (ACception et engagement)
Éducatrice spécialisée Montessori





ACCOMPAGNER L'ENFANT DANS SON DÉVELOPPEMENT ET SES PREMIERS APPRENTISSAGES À TRAVERS LA PHILOSOPHIE MONTESSORI

OBJECTIFS

- Connaître la philosophie de Maria Montessori
- Proposer un environnement spécifique
- Accompagner le développement du langage de l'enfant

CONTENU DE LA FORMATION

► JOUR 1

THÉORIE, MISE EN SITUATION INTRODUCTION, GÉNÉRALITÉS

- La vie et la philosophie de Maria Montessori
- Les « 4 phases de développement de l'Humain »
- Les « Périodes sensibles »
- Le rôle et la place de l'adulte
- L'environnement préparé
- Le matériel Montessori

LE CERVEAU ET LE DÉVELOPPEMENT DE L'ENFANT

- Généralités sur le cerveau de l'enfant
- Le développement de la motricité globale
- De la main et du toucher.

► JOUR 2

THÉORIE ET PRATIQUE

INTRODUCTION, VIE PRATIQUE ET SENSORIELLE

- Mettre en place des activités de vie pratique et de vie sensorielle vers 2 ans-2 ans 1/2
- Présentation et manipulation de matériel Montessori.

LANGAGE

- Mettre en place des activités de langage pour développer le vocabulaire, la communication, les sons
- Préparer à l'apprentissage de la lecture.

MODALITÉS PÉDAGOGIQUES

La formation s'appuie sur une méthodologie diversifiée : active, participative, interactive.

- Accueil des participants dans une salle dédiée à la formation.
- Mises en situation.
- Utilisation du matériel Montessori.
- Vidéos.
- Nombreuses mises en situation assurent l'évaluation progressive des acquis en cours de formation.

MODALITÉS DE POSITIONNEMENT ET D'ÉVALUATION

- Les participants présenteront leurs attentes et besoins et rempliront un questionnaire d'auto-positionnement.
- Évaluation des compétences par le biais de quizz en ligne et d'exercices.
- Un entretien avec la formatrice permettra d'établir un bilan à chaud suivi de la remise de l'attestation de fin de formation (acquisition totale ou partielle des compétences).
- Un questionnaire de satisfaction à chaud de la formation sera rempli par chaque stagiaire.
- Un questionnaire à froid sera envoyé aux stagiaires quelques semaines après la session de formation pour évaluer la mise en pratique des compétences et connaissances acquises.

CYCLE 0-3 ANS

TARIFS INTER-ENTREPRISES



PRISE EN CHARGE

France Travail
Employeur
OPCO

640 €

TARIFS INTRA-ENTREPRISE



NOUS CONTACTER

02 33 32 22 22

PUBLIC



Tout professionnel du secteur éducatif, sanitaire, social et paramédical, Enseignants, Educateurs spécialisés, Personnels d'école ou personnes travaillant en soutien scolaire, animateur ou tout corps de métier en contact avec les enfants, Parents exerçant l'école à la maison.

PRÉREQUIS



AUCUN

DURÉE



2 JOURS

14 HEURES

FORMATEUR



JENNIFER BALLET

Thérapeute Systémicienne
et ACT (ACception et engagement)
Éducatrice spécialisée Montessori

- Cette formatrice exerce son activité professionnelle auprès d'un jeune public de 0 à 10 ans.

INTÉGRER UNE PÉDAGOGIE ALTERNATIVE DANS SA PRATIQUE PROFESSIONNELLE

OBJECTIFS

- Favoriser un apprentissage respectueux du rythme et des besoins de chaque enfant
- Proposer un environnement spécifique
- Apprendre grâce à l'expérience
- Guider les apprentissages

CONTENU DE LA FORMATION

► JOUR 1

INTRODUCTION, GÉNÉRALITÉS

- Maria Montessori : Sa vie, sa philosophie
- Les 4 phases de « développement de l'humain » et les « périodes sensibles » selon Maria Montessori (développement, attention, concentration, gestion des émotions...)
- Le rôle de l'adulte
- L'environnement
- Le matériel et les grands principes de sa présentation (manipulations/ mises en situation)
- La « leçon » en 3 temps » (mise en application)

► JOUR 3

MATHÉMATIQUES

- Introduction sensorielle
- Enseignement des quantités de 11 à 19
- Premier plateau du système décimal
- Deuxième plateau du système décimal
- Les opérations avec le matériel
- Composition et décomposition des nombres de 1 à 10
- L'enregistrement des réponses
- Les quatre opérations avec les timbres

► JOUR 2

VIE PRATIQUE ET SENSORIELLE

- Exercices pour l'habileté motrice
- Exercices pour le soin de l'environnement
- Exercices pour faciliter le développement de la dextérité
- Exercices pour le soin de la personne
- Exercices pour s'habiller et se déshabiller
- Exercices de grâce et de politesse
- La ligne
- Entraînement visuel : pour renforcer la discrimination visuelle (mémoire visuelle)
- Entraînement tactile : pour améliorer le sens du toucher
- Le matériel stéréognostique (le toucher en volume),
- Entraînement de l'odorat (sens olfactif),
- Entraînement du goût (pour améliorer le goût)
- Entraînement de l'écoute (pour améliorer l'ouïe)
- Enseignement sensoriel des débuts de la géométrie et de l'algèbre (Géométrie sensorielle)

► JOUR 4

LANGAGE

- Exercices préparatoires à l'écriture et à la lecture
- Le matériel phonétique
- Le matériel de la « séries rose, bleue et verte »
- Le développement des habiletés de lecture
- Introduction à la grammaire les timbres

MODALITÉS PÉDAGOGIQUES

- La formation s'appuie sur une méthodologie diversifiée : active, participative, interactive.
- Accueil des participants dans une salle dédiée à la formation.
- Mise en situation.
- Utilisation du matériel Montessori.
- Vidéos.
- Nombreuses mises en situation assurent l'évaluation progressive des acquis en cours de formation.

MODALITÉS DE POSITIONNEMENT ET D'ÉVALUATION

- Les stagiaires présenteront leurs attentes et besoins et rempliront un questionnaire d'auto-positionnement.
- Évaluation des compétences par le biais de quizz en ligne et d'exercice.
- Un entretien avec les formateurs permettra d'établir un bilan à chaud suivi de la remise de l'attestation de fin de formation (acquisition totale ou partielle des compétences).
- Un questionnaire de satisfaction à chaud de la formation sera rempli par chaque stagiaire.
- Un questionnaire à froid sera envoyé aux stagiaires quelques semaines après la session de formation pour évaluer la mise en pratique des compétences et connaissances acquises.

CYCLE
3-12
ANS

TARIFS INTER-ENTREPRISES

PRISE EN CHARGE
France Travail
Employeur
OPCO
1 280 €

TARIFS INTRA-ENTREPRISE

NOUS CONTACTER
02 33 32 22 22

PUBLIC

Tout professionnel du secteur éducatif, sanitaire, social et paramédical, tout professionnel de l'éducation et de l'enseignement, éducateurs spécialisés, AESH, personnels d'école ou personnes travaillant en soutien scolaire. animateur ou tout corps de métier en contact avec les enfants, parents.

PRÉREQUIS

- Formation de base ou expérience dans le suivi des jeunes enfants.
- Scolarité générale niveau Brevet des collèges.

DURÉE

4 JOURS
28 HEURES

FORMATEUR

JENNIFER BALLET
Thérapeute Systémicienne
et ACT (ACception et engagement)
Éducatrice spécialisée Montessori

- Cette formatrice exerce son activité professionnelle auprès d'un jeune public de 0 à 10 ans.



NOUVEAU

DÉFINIR ET ACCOMPAGNER L'AUTODÉTERMINATION : REPÈRES ET OUTILS

OBJECTIFS

À l'issue de la formation, les participant-es seront en mesure de :

- ▶ Définir l'autodétermination en s'appuyant sur les modèles théoriques de référence (Wehmeyer, Deci & Ryan)
- ▶ Différencier les 4 caractéristiques essentielles de l'autodétermination et les illustrer par des exemples concrets
- ▶ Analyser une situation d'accompagnement à l'aune des 3 besoins psychologiques fondamentaux (autonomie, compétence, affiliation)
- ▶ Identifier 3 freins et 3 leviers à l'autodétermination dans leur contexte professionnel
- ▶ Formuler un plan d'action avec 2 engagements concrets à mettre en œuvre

CONTENU DE LA FORMATION

▶ SÉQUENCE 1

POSITIONNEMENT ET RECUEIL DES ATTENTES

MODALITÉ : travail individuel + partage

- ▶ Questionnaire d'auto-positionnement : « Où en suis-je avec l'autodétermination ? »
- ▶ Tour de table

▶ SÉQUENCE 2

FONDEMENTS THÉORIQUES PARTIE 1

MODALITÉ : exposé interactif + atelier

- ▶ Définition et origines de l'autodétermination
- ▶ Les 4 caractéristiques essentielles de Wehmeyer : autonomie, autorégulation, empowerment psychologique, autoréalisation
- ▶ Distinction fondamentale : autodétermination ≠ autonomie fonctionnelle
- ▶ Atelier d'ancrage immédiat et Restitution croisée
- ▶ Ancrage scientifique

▶ SÉQUENCE 3

FONDEMENTS THÉORIQUES PARTIE 2

MODALITÉ : exposé interactif + mise en situation

- ▶ La Self-Determination Theory de Deci & Ryan
- ▶ Les 3 besoins psychologiques fondamentaux : autonomie, compétence, affiliation sociale
- ▶ Lien entre satisfaction des besoins et motivation intrinsèque
- ▶ Mise en situation
- ▶ Débriefing collectif
- ▶ Ancrage scientifique

▶ SÉQUENCE 4

FREINS ET LEVIERS

MODALITÉ : intelligence collective (Métaplan)

- ▶ Phase divergente
- ▶ Phase de regroupement
- ▶ Phase de priorisation
- ▶ Synthèse formateur
- ▶ Ancrage scientifique

▶ SÉQUENCE 5

ÉTUDE DE CAS FIL ROUGE

MODALITÉ : travail en sous-groupes + restitution structurée

- ▶ Présentation du cas : situation complexe d'accompagnement (contextualisée selon le secteur)
- ▶ Analyse en sous-groupes avec grille structurée
- ▶ Restitution et débat : confrontation des analyses, enrichissement mutuel

▶ SÉQUENCE 6

SYNTHÈSE, PLAN D'ACTION ET ÉVALUATION

MODALITÉ : travail individuel + engagement collectif

- ▶ Synthèse des apprentissages clés
- ▶ Élaboration du plan d'action individuel
- ▶ Tour de table engageant
- ▶ Évaluations

MODALITÉS PÉDAGOGIQUES

- ▶ Accueil des participants dans une salle dédiée à la formation.
- ▶ Alternance d'apports théoriques, pratiques et méthodologiques.
- ▶ Évaluation diagnostique, formative et sommative.
- ▶ Diaporama interactif (apports théoriques illustrés).
- ▶ Fiches outils : Modèle de Wehmeyer, Modèle de Deci & Ryan, Grille d'analyse de situation
- ▶ Post-it et paper-board pour le méta-plan.
- ▶ Études de cas contextualisées (3 versions sectorielles).
- ▶ Grilles d'observation pour les jeux de rôle.
- ▶ Fiche plan d'action individuel.

MODALITÉS DE POSITIONNEMENT ET D'ÉVALUATION

- ▶ Les participants présenteront leurs attentes et besoins et rempliront un questionnaire d'auto-positionnement.
- ▶ Grille d'observation lors des jeux de rôle (critères basés sur Wehmeyer et Deci & Ryan).
- ▶ Qualité des analyses produites lors de l'étude de cas.
- ▶ Validation des plans d'action par la formatrice, suivie de la remise de l'attestation de fin de formation.
- ▶ Un questionnaire de satisfaction à chaud de la formation sera rempli par chaque participant.
- ▶ Un questionnaire à froid sera envoyé aux participants quelques semaines après la session de formation pour évaluer la mise en pratique des compétences et connaissances acquises.

Cette formation d'une journée sensibilise les professionnel·les du social et du médico-social aux principes clés de l'autodétermination. Par des apports théoriques, des échanges d'expériences et des mises en situation, les participant·es apprendront à identifier freins et leviers, et à adopter une posture favorisant l'autonomie et le pouvoir d'agir des personnes accompagnées. Ce module introductif peut être poursuivi par un programme d'approfondissement de 2 jours, puis par un parcours plus complet de 3 jours pour aller plus loin dans la mise en œuvre.

PHILOSOPHIE PÉDAGOGIQUE

Alternance rythmée entre séquences théoriques courtes (20-25 min) et ancrages pratiques immédiats (30-40 min). Chaque concept est immédiatement expérimenté. Idéal pour les équipes souhaitant un cadre théorique solide avant de passer à l'action.

TARIFS INTER-ENTREPRISES

PRISE EN CHARGE
France Travail
Employeur
OPCO
480 €

TARIFS INTRA-ENTREPRISE

NOUS CONTACTER
02 33 32 22 22

PUBLIC

Professionnels du social et médico-social. Particulièrement adapté aux équipes mixtes (débutants + initiés) souhaitant un cadre théorique structurant.

PRÉREQUIS

AUCUN

DURÉE

1 JOUR

FORMATEUR

CÉLINE LALLIÉ
Formatrice
et psychologue clinicienne

ATOUT DE CETTE FORMATION

Le contenu de ce programme pourra s'adapter et partir de l'expérience des participants pour faire émerger les concepts. La théorie arrive en « juste à temps » quand le besoin se fait sentir. Priorité absolue à l'ancrage pratique et à l'intelligence collective dès les premières minutes.

NOUVEAU

AUTODÉTERMINATION : TRANSFORMER NOS PRATIQUES PAR L'INTELLIGENCE COLLECTIVE

OBJECTIFS

À l'issue de la formation, les participant·es seront en mesure de :

- Approfondir leur compréhension des modèles théoriques (Wehmeyer, Deci & Ryan) et les articuler avec leur pratique
- Analyser des situations complexes d'accompagnement à l'aide de grilles d'analyse structurées et autres outils
- Expérimenter et intégrer la posture de co-développeur dans leur pratique réflexive
- Identifier les leviers de transformation institutionnelle favorisant l'autodétermination
- Co-construire des stratégies d'équipe pour ancrer l'autodétermination dans les pratiques collectives
- Élaborer un plan d'action individuel ET collectif pour transformer durablement les pratiques

CONTENU DE LA FORMATION

JOUR 1

CONSOLIDER ET APPROFONDIR

SÉQUENCE 1.1

RÉACTIVATION ET APPROFONDISSEMENT

MODALITÉ : quizz collectif + apport complémentaire

- Quiz interactif de réactivation : les 4 caractéristiques de Wehmeyer, les 3 besoins de Deci & Ryan
- Débriefing et approfondissement : clarification des points de confusion, liens entre les deux modèles
- Présentation des outils d'évaluation : introduction à l'échelle ARC de Lachapelle & Boisvert
- Ancrage scientifique

SÉQUENCE 1.2

CARTOGRAPHIE DES ENJEUX INSTITUTIONNELS

MODALITÉ : World café thématique

- « Comment notre organisation favorise-t-elle (ou freine-t-elle) l'expression des choix ? »
- « Quelles sont les représentations dominantes sur les capacités des personnes accompagnées ? »
- « Quels espaces de décision existent pour les personnes que nous accompagnons ? »

SÉQUENCE 1.3

CODÉVELOPPEMENT PROFESSIONNEL - PARTIE 1

MODALITÉ : Codéveloppement (modèle Payette &

Champagne)

1 à 2 situations traitées selon le temps disponible

Ancrage scientifique

SÉQUENCE 1.4

CODÉVELOPPEMENT PROFESSIONNEL - PARTIE 2

MODALITÉ : Codéveloppement (suite)

2 nouvelles situations traitées

► Focus sur l'articulation avec les 4 caractéristiques de Wehmeyer lors des retours

SÉQUENCE 1.5

ANALYSE RÉFLEXIVE ET ÉMERGENCE DES BESOINS

MODALITÉ : Travail individuel + partage structuré

- Temps de réflexion individuelle : « Qu'est-ce qui a bougé dans ma compréhension de l'autodétermination aujourd'hui ? »
- Partage en binômes : échange sur les apprentissages et les questions restantes
- Identification collective des besoins pour J2 : quels approfondissements ? quelles situations à traiter ?
- Synthèse et ajustement du programme J2 si nécessaire

JOUR 2

TRANSFORMER ET ANCRER

SÉQUENCE 2.1

RÉACTIVER ET FOCUS J2

MODALITÉ : tour de table + ajustements

- Tour de table « Ce qui a émergé entre J1 et J2 (réflexions, questions, observations) »
- Présentation du programme J2 ajusté

SÉQUENCE 2.2

ANALYSE DE PRATIQUES PROFESSIONNELLES (APP)

MODALITÉ : APP structurée (modèle GEASE)

Ancrage scientifique

SÉQUENCE 2.3

OUTILS D'ÉVALUATION ET DE SOUTIEN

MODALITÉ : Présentation + expérimentation

- Présentation des échelles d'évaluation : ARC (Lachapelle), SIS (Supports Intensity Scale)

► Atelier pratique : appliquer une grille d'évaluation simplifiée à une situation connue

► Débriefing collectif : apports et limites des outils, conditions d'utilisation

SÉQUENCE 2.4

FORUM OUVERT « TRANSFORMER NOTRE INSTITUTION »

MODALITÉ : Forum ouvert (Open Space Technology)

Ancrage scientifique

SÉQUENCE 2.5

PLANS D'ACTION ET ENGAGEMENT COLLECTIF

MODALITÉ : Travail individuel + collectif

- Plan d'action individuel : fiche structurée avec 3 engagements concrets, échéances, indicateurs
- Co-construction d'un plan d'action collectif : si le groupe appartient à la même institution, définir 2-3 actions d'équipe à mettre en œuvre
- Cercle d'engagement : chaque participant formule son engagement devant le groupe
- Évaluations

MODALITÉS PÉDAGOGIQUES

- Accueil des participants dans une salle dédiée à la formation.
- Alternance d'apports théoriques, pratiques et méthodologiques.
- Évaluation diagnostique, formative et sommative.
- Diaporama interactif (apports théoriques illustrés).
- Études de cas contextualisées.
- Fiche plan d'action individuel et collectif.

MODALITÉS DE POSITIONNEMENT ET D'ÉVALUATION

- Les participants présenteront leurs attentes et besoins et rempliront un questionnaire d'auto-positionnement.
- Quiz de réactivation J1 (évaluation diagnostique).
- Observation formative lors des séances de codéveloppement et d'APP.
- Qualité des analyses produites (grille critériée basée sur Wehmeyer et Deci & Ryan).
- Validation des plans d'action individuels et collectifs par la formatrice, suivie de la remise de l'attestation de fin de formation.
- Un questionnaire de satisfaction à chaud de la formation sera rempli par chaque participant.
- Un questionnaire à froid sera envoyé aux participants quelques semaines après la session de formation pour évaluer la mise en pratique des compétences et connaissances acquises.

Cette formation de 2 jours propose une sensibilisation aux principes et enjeux de l'auto-détermination, afin d'aider les professionnel·les du social et du médico-social à mieux accompagner l'expression des choix et le pouvoir d'agir des personnes dans leur quotidien. À travers apports théoriques, échanges d'expériences et mises en situation, les participant·es exploreront des pistes concrètes pour adapter leur posture et leurs pratiques. Ce module peut être complété par une formation approfondie de 3 jours, centrée sur les outils pratiques, l'élaboration de stratégies d'accompagnement favorisant durablement l'auto-détermination et le retour d'expériences.

PHILOSOPHIE PÉDAGOGIQUE

Approfondissement par des dispositifs d'intelligence collective engageants (codéveloppement professionnel). Analyse des Pratiques Professionnelles. Les participants travaillent sur leurs propres situations. Transformation des représentations et des pratiques par l'analyse réflexive collective. Idéal pour les équipes ayant une culture de réflexivité.

TARIFS INTER-ENTREPRISES

PRISE EN CHARGE

France Travail
Employeur
OPCO

850 €

TARIFS INTRA-ENTREPRISE



NOUS CONTACTER

02 33 32 22 22

PUBLIC



Professionnels du social et médico-social ayant des notions de base en autodétermination (ou ayant suivi le programme 1 jour). Équipes souhaitant un approfondissement par l'analyse de pratiques.

PRÉREQUIS



Connaître les fondamentaux de l'autodétermination (avoir suivi le 1 jour ou équivalent). Venir avec 2 situations professionnelles à analyser.

DURÉE



2 JOURS

FORMATEUR



CÉLINE LALLIÉ

Formatrice
et psychologue clinicienne

ATOUT DE CETTE FORMATION



Le contenu de ce programme pourra s'adapter en un parcours progressif et structuré : J1 = consolidation des fondamentaux + premiers ancrages méthodologiques / J2 = approfondissement outillé + transfert personnalisé. Idéal pour les institutions exigeant un





L'AUTO-DÉTERMINATION DANS LES MODES D'ACCOMPAGNEMENT

OBJECTIFS

- Identifier collectivement les représentations de chacun et chacune en ce qu'ils orientent les pratiques, pour penser la philosophie de l'auto-détermination
- Introduire, éprouver et expérimenter, individuellement et collectivement, la philosophie de l'auto-détermination (ses origines, ses définitions, ses composantes)
- Prendre appui sur les pratiques actuelles pour les enrichir des apports de l'auto-détermination, comme principe d'intervention soutenant pour la personne
- Ouvrir à une démarche de réajustement évolutif et continu des pratiques individuelles et collectives et des modes d'accompagnement, par l'initiation aux principes d'intervention dans une perspective d'auto-détermination, à l'appui de ses modèles
- Enrichir les compétences psychosociales (cognitives, émotionnelles sociales) individuelles et collectives pour favoriser l'auto-détermination dans l'accompagnement au quotidien
- Découvrir et explorer les outils d'évaluation et d'intervention de l'auto-détermination, prenant en compte : la personne, ses compétences, ses besoins, ses droits et son environnement
- Définir des pistes d'interventions possibles, favorisant le déploiement de la démarche et à la promotion de l'auto-détermination par une posture et éthique de l'accompagnement.

CONTENU DE LA FORMATION

- Les origines du concept illustrées par la présentation de pratiques prenant en compte l'auto-détermination
- Le concept d'auto-détermination en ses quatre composantes (empowerment psychologique, autorégulation, autonomie comportementale, autoréalisation).
- L'auto-détermination, un droit pour tous (tour d'horizon des textes juridiques).
- L'auto-détermination, un principe d'intervention.
- Les principes d'accompagnement à l'auto-détermination qui implique la nécessaire prise en compte des besoins/compétences de la personne, de son parcours de vie, de son/ses modes d'accompagnement dans la posture de l'accompagnant.e.
- Les plans d'intervention pour une prise en compte de l'auto-détermination de la personne dans son environnement.

MODALITÉS PÉDAGOGIQUES

- Accueil des participants dans une salle dédiée à la formation.
- Alternance d'apports théoriques, pratiques et méthodologiques.
- Support pédagogique remis au stagiaire.
- Évaluation diagnostique, formative et sommative.
- Mises en situation.
- Jeux en groupes.
- Analyse de situations concrètes.

MODALITÉS DE POSITIONNEMENT ET D'ÉVALUATION

- Les participants présenteront leurs attentes et besoins et rempliront un questionnaire d'auto-positionnement.
- Évaluation des compétences par le biais de quizz en ligne et d'exercices.
- Un entretien avec la formatrice permettra d'établir un bilan à chaud suivi de la remise de l'attestation de fin de formation.
- Un questionnaire de satisfaction à chaud de la formation sera rempli par chaque stagiaire.
- Un questionnaire à froid sera envoyé aux participants quelques semaines après la session de formation pour évaluer la mise en pratique des compétences et connaissances acquises.

Cette formation invite chaque acteur, trice du secteur social et médico-social, chacun et chacune de sa place, à interroger et engager une réflexion collective et plus individuelle sur ses pratiques actuelles, pour envisager les petits pas déjà réalisés et ceux à venir en faveur d'une plus grande promotion de l'autodétermination des personnes qu'ils et elles accompagnent.

TARIFS INTER-ENTREPRISES



PRISE EN CHARGE

France Travail
Employeur
OPCO

1 200 €

TARIFS INTRA-ENTREPRISE



NOUS CONTACTER

02 33 32 22 22

PUBLIC



Professionnelles du social et du
médico-social, qui accompagnent
les personnes dans leur quotidien

PRÉREQUIS



AUCUN

DURÉE



3 JOURS

2 JOURS
+ 1 JOURNÉE RETOUR D'EXPÉRIENCES

FORMATEUR



CÉLINE LALLIÉ

Formatrice
et psychologue clinicienne

ATOUT DE CETTE FORMATION



Une sensibilisation à ce concept pour (re)penser les pratiques professionnelles et proposer des accompagnements innovants, construits avec et pour les personnes accompagnées, à la lumière de l'auto-détermination.

FORMATION INITIATION AU MONTAGE VIDÉO

OBJECTIFS

La vidéo : votre projet numérique accessible !

Cette formation vous permettra de définir et de préparer un projet numérique de façon concrète ; comme support d'information, de divertissement ou de culture et en réponse aux enjeux de la loi 2005 sur l'égalité des chances.

La vidéo est le support par excellence pour représenter des choses mentalement, les mémoriser et les manipuler afin de les rendre mobiles.

- Réaliser des montages vidéo professionnels grâce au logiciel Final Cut Pro X
- Maîtriser le fond vert et savoir utiliser la lumière pour un tournage.
- Maîtriser en parfaite autonomie le sous-titrage en incrustation sur Final Cut Pro X

CONTENU DE LA FORMATION

- **FINAL CUT PRO X**
- **CHROMA KEYING (TOURNAGE VIDÉO SUR ÉCRAN VERT)**
- **SOUS-TITRAGE SOURDS ET MALENTENDANTS**

MODALITÉS PÉDAGOGIQUES

La formation s'appuie sur une méthodologie diversifiée : active, participative, interactive.

- 1 station de montage Mac Os pour 2 personnes.
- Réalisation de cas concrets, pour mettre en application l'ensemble des techniques abordées.
- 1 caméra pour tous.
- 1 écran vert pour tous.
- 2 à 4 personnes .

MODALITÉS DE POSITIONNEMENT ET D'ÉVALUATION

- Les stagiaires passeront un test de positionnement auto-déclaratif pour vérifier leur niveau de connaissances.
- Évaluation des compétences par le biais d'un cas pratique.
- Un entretien avec le formateur permettra d'établir un bilan à chaud suivi de la remise de l'attestation de fin de formation (acquisition totale ou partielle des compétences).
- Un questionnaire de satisfaction à chaud de la formation sera rempli par chaque participants.
- Un questionnaire à froid sera envoyé aux stagiaires quelques semaines après la session de formation pour évaluer la mise en pratique des compétences et connaissances acquises.

TARIFS INTER-ENTREPRISES



PRISE EN CHARGE

France Travail
Employeur
OPCO

1 850 €

TARIFS INTRA-ENTREPRISE



NOUS CONTACTER

02 33 32 22 22

PUBLIC



TOUT PUBLIC

Toute personne s'intéressant au montage vidéo.

PRÉREQUIS



Une connaissance d'un logiciel d'infographie est recommandée.
Être familier de Mac OS.

DURÉE



5 JOURS

35 HEURES

FORMATEUR



JULIEN LAIGRE

Formateur sourd
Bilingue
Certifié Final Cut Pro X





Échantillon de retours sur les points forts des sessions selon les participants

SESSION L'AUTO-DÉTERMINATION DANS LES MODES D'ACCOMPAGNEMENT | AVRIL 2025

- La formation prend appui sur les situations vécues par les professionnels.
- La richesse du contenu, le dynamisme, les supports utilisés, le travail en groupe, le lien avec le concret.
- Les échanges autour de nos pratiques, de nos situations.
- Le dynamisme et la pertinence de l'intervenante. Sa formation initiale de psychologue, un atout indéniable.

SESSION LSF NIVEAU A1.4 | JUIN 2025

- Bienveillance, Respect des différents rythmes.
- Petit groupe qui améliore l'apprentissage et le dynamisme.
- Le formateur pour sa patience et sa disponibilité, les supports variés d'enseignement.

SESSION LSF NIVEAU A1.1 | AVRIL 25

- Formation adaptée aux besoins des participants.
- Formateur professionnel à l'écoute.
- Beaucoup d'écoutes et d'échanges entre le formateur et le groupe.
- Formateur : Pédagogie, écoute, humour, bienveillance, professionnel, consciencieux et très sympa.
- Supports adaptés, mise en situation, compétences et pédagogie du formateur.

ILS NOUS FONT CONFIANCE



LA PROVIDENCE
CENTRE D'ÉDUCATION SPÉCIALISÉE

CONTACTEZ

Karine **CHAPELLIÈRE**

 **02 33 32 22 22**

 **centredeformation@laprovidence61.com**

ou CONSULTEZ

le catalogue et
inscrivez-vous en ligne :

**[https://cdflaprovidence61.
catalogueformpro.com](https://cdflaprovidence61.catalogueformpro.com)**



NOUS AURONS BESOIN DES INFORMATIONS SUIVANTES :

- ❶ Vos coordonnées
- ❷ Si vous êtes en situation de handicap (vos besoins spécifiques)
- ❸ Votre situation (salarié, demandeur d'emploi, étudiant ou autre)
- ❹ Le poste de travail que vous occupez
- ❺ La formation que vous envisagez
- ❻ Vos attentes et besoins en formation
- ❼ Le financement envisagé



PLAN



ADRESSE

CENTRE DE FORMATION LA PROVIDENCE

103, CHEMIN DES PLANCHES – BP 162 – 61005 ALENÇON



LA PROVIDENCE
CENTRE D'ÉDUCATION SPÉCIALISÉE



<https://www.laprovidence61.com/centre-formation/>

